

全国大学生生活協同組合連合会



学生生活実態調査から見える コロナ禍の大学生生活への影響

全国大学生協連広報調査部
関原 希美子
gakucho@univcoop.or.jp

2021.11.19

第56回 学生生活実態調査（略称：学調）

<https://www.univcoop.or.jp/press/index.html>

第56回概要報告(2021.3/8) <https://www.univcoop.or.jp/press/life/report.html>

第56回概要報告速報版(2021.2/8) https://www.univcoop.or.jp/press/life/report56_01.html

- 【調査の目的】 大学生の生活、主に経済的な側面と大学生の意識や行動を明らかにし、結果を大学生生活の充実と 生協の諸活動の発展に役立てる。
- 【調査期間】 2020年10月～ 2020年11月
(1963年より毎年秋に実施 ※未実施年あり)
- 【調査対象】 全国の国公立および私立大学の学部学生
- 【調査方法】 Web調査(郵送またはメールで調査依頼し、Web上の画面から回答)
- 【回答数】 **19,929** 回答(77大学生協) ※この報告では、11,028回答(30大学 回収率32.6%)

概要報告およびここで紹介する数値は、地域・大学設置者・大学の規模などの構成比を考慮し、経年の変化をより正確にみるために指定した30大学生協(国立19, 公立2, 私立9)の11,028名の平均値です。

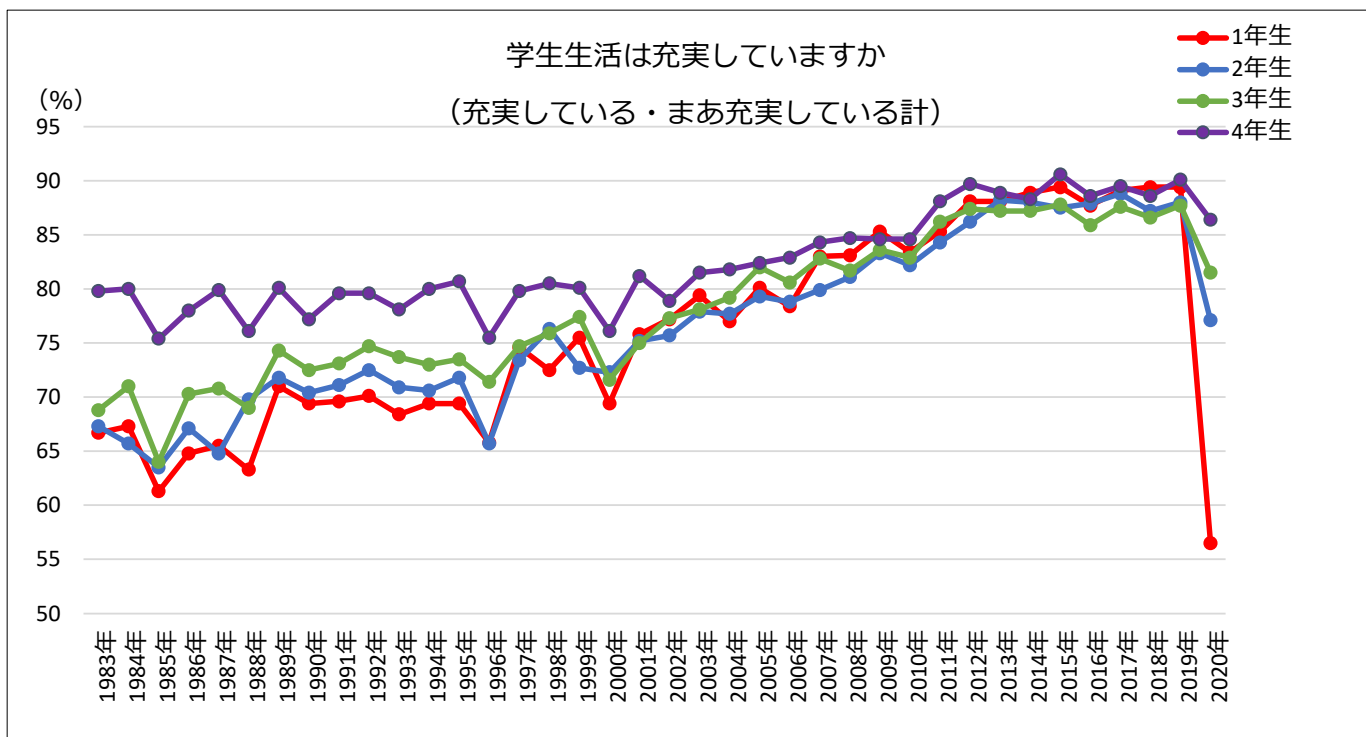
1. 学生の「充実感」
 2. 「充実感」と登校日数、授業形態
 3. オンライン授業の形態、機器、通信状況
 4. 学生の収入・支出
 5. 学生のアルバイト状況
-

1. 学生の「充実感」



1. 学生の充実感

「学生生活は充実していますか」



- 「充実している」「まあ充実している」「あまり充実していない」「充実していない」から選択回答
- 1983年から調査実施

2010年代80%~90%まで高まっていた「充実感」は、2020年急落した。20年74.2%(19年▲14.6ポイント)

低学年ほど減少が大きく、特に1年生は56.5%(19年▲32.9ポイント)

(%)

| | 2010年 | 2011年 | 2012年 | 2013年 | 2014年 | 2015年 | 2016年 | 2017年 | 2018年 | 2019年 | 2020年 |
|-----|-------|-------|-------|-------|-------|-------|-------|-------|-------|-------|-------|
| 1年生 | 83.4 | 85.3 | 88.1 | 88.1 | 88.9 | 89.4 | 87.7 | 89.1 | 89.4 | 89.4 | 56.5 |
| 2年生 | 82.2 | 84.3 | 86.2 | 88.2 | 88.0 | 87.5 | 87.9 | 88.8 | 87.2 | 88.0 | 77.1 |
| 3年生 | 82.9 | 86.2 | 87.4 | 87.2 | 87.2 | 87.8 | 85.9 | 87.6 | 86.6 | 87.7 | 81.5 |
| 4年生 | 84.6 | 88.1 | 89.7 | 88.9 | 88.3 | 90.6 | 88.6 | 89.5 | 88.6 | 90.1 | 86.4 |
| 年計 | 83.3 | 85.9 | 87.8 | 88.1 | 88.1 | 88.8 | 87.5 | 88.8 | 88.0 | 88.8 | 74.2 |

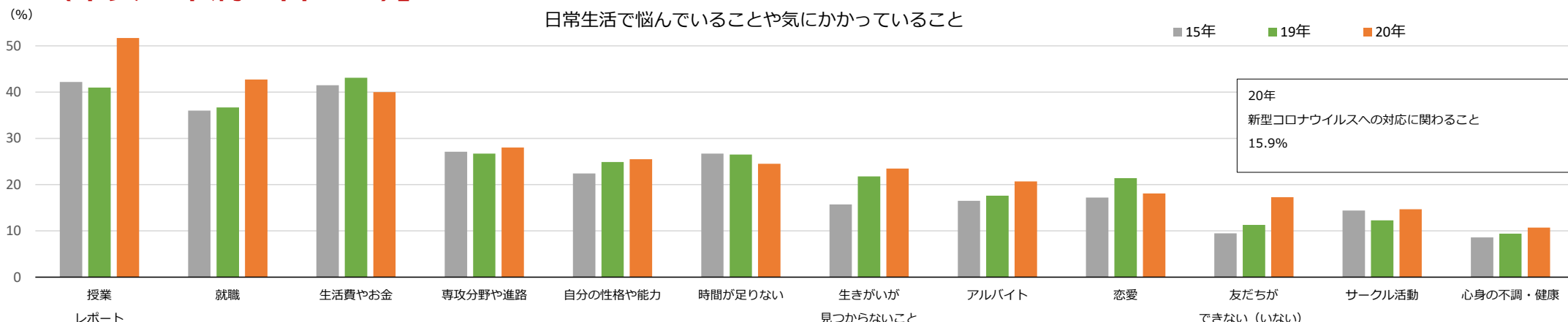
1. 学生の充実感

「日常生活の中で感じていることについて、日頃悩んでいることや気にかかっていること (不安や不満も含めて)」

日常生活で悩んでいることや気にかかっていること

■ 15年 ■ 19年 ■ 20年

20年
新型コロナウイルスへの対応に関わること
15.9%



| | 1年 | | 2年 | | 3年 | | 4年 | |
|------------------------------|------|------|------|------|------|------|------|------|
| | 20年 | 19年 | 20年 | 19年 | 20年 | 19年 | 20年 | 19年 |
| 生活費やお金のこと | 41.1 | 43.5 | 41.1 | 43.9 | 38.2 | 40.9 | 39.0 | 44.0 |
| 授業・レポート等勉学上のこと | 66.7 | 49.5 | 58.2 | 45.5 | 44.2 | 36.5 | 31.9 | 30.9 |
| 生きがいなどが見つからないこと | 26.8 | 23.9 | 26.6 | 24.3 | 23.4 | 22.1 | 15.6 | 16.3 |
| 専攻分野や進路のこと | 29.7 | 28.3 | 31.9 | 29.6 | 29.3 | 27.6 | 19.6 | 21.1 |
| 就職のこと | 31.8 | 28.2 | 47.4 | 38.5 | 61.4 | 52.9 | 32.0 | 29.1 |
| 友だちができない(いない)・対人関係がうまくいかないこと | 34.5 | 14.2 | 13.6 | 12.8 | 10.1 | 9.7 | 6.9 | 7.9 |
| 恋愛のこと | 18.3 | 23.4 | 20.7 | 24.0 | 17.6 | 19.9 | 15.0 | 17.8 |
| 自分の性格や能力のこと | 24.6 | 25.9 | 28.2 | 25.7 | 25.9 | 24.5 | 23.2 | 23.1 |
| 時間が足りないこと | 25.5 | 27.6 | 27.4 | 26.8 | 23.0 | 27.0 | 21.4 | 24.3 |
| アルバイトのこと | 30.7 | 24.7 | 21.8 | 19.4 | 14.6 | 14.2 | 12.7 | 10.8 |

低学年ほど「授業・レポートなど勉学上のこと」を悩み・気にかけている。
 19年差
 1年+17.2ポイント
 2年+12.7ポイント
 3年+7.7ポイント
 4年+1.0ポイント

他に、住居や生活の雑事・政治や社会の動き・サークル等の活動のこと・心身の不調・病気など健康のこと・家族のこと・新型コロナウイルスへの対応に関わること、を調査した

2. 「充実感」と登校日数、授業形態

2. 「充実感」と登校日数、授業形態

登校日数と充実感

「最近1週間の大学キャンパスへの登校日数」
「0日」～「7日」から選択回答

1週間の登校日数（学年別）

(%)

| | 1年生 | | 2年生 | | 3年生 | | 4年生 | | 年計 | |
|----|------|------|------|------|------|------|------|------|------|------|
| | 20年 | 19年 | 20年 | 19年 | 20年 | 19年 | 20年 | 19年 | 20年 | 19年 |
| 0日 | 23.6 | 0.5 | 30.5 | 0.4 | 25.4 | 1.0 | 29.5 | 4.2 | 27.1 | 1.4 |
| 1日 | 21.0 | 0.2 | 23.2 | 0.3 | 25.2 | 1.3 | 22.1 | 18.4 | 22.8 | 4.8 |
| 2日 | 19.3 | 0.2 | 14.6 | 1.1 | 16.3 | 6.4 | 10.1 | 11.5 | 15.3 | 4.6 |
| 3日 | 14.6 | 1.9 | 10.8 | 5.7 | 11.0 | 17.3 | 7.2 | 11.3 | 11.2 | 8.7 |
| 4日 | 9.6 | 14.8 | 8.7 | 24.2 | 8.1 | 24.2 | 7.1 | 11.4 | 8.4 | 18.6 |
| 5日 | 9.3 | 69.1 | 9.5 | 59.0 | 11.1 | 42.1 | 19.2 | 31.2 | 12.0 | 51.3 |
| 6日 | 1.8 | 9.0 | 1.9 | 6.1 | 1.6 | 5.3 | 3.3 | 7.9 | 2.1 | 7.1 |
| 7日 | 0.6 | 4.3 | 0.8 | 3.2 | 1.3 | 2.4 | 1.8 | 4.0 | 1.1 | 3.5 |

※20年は休講中以外を100として。

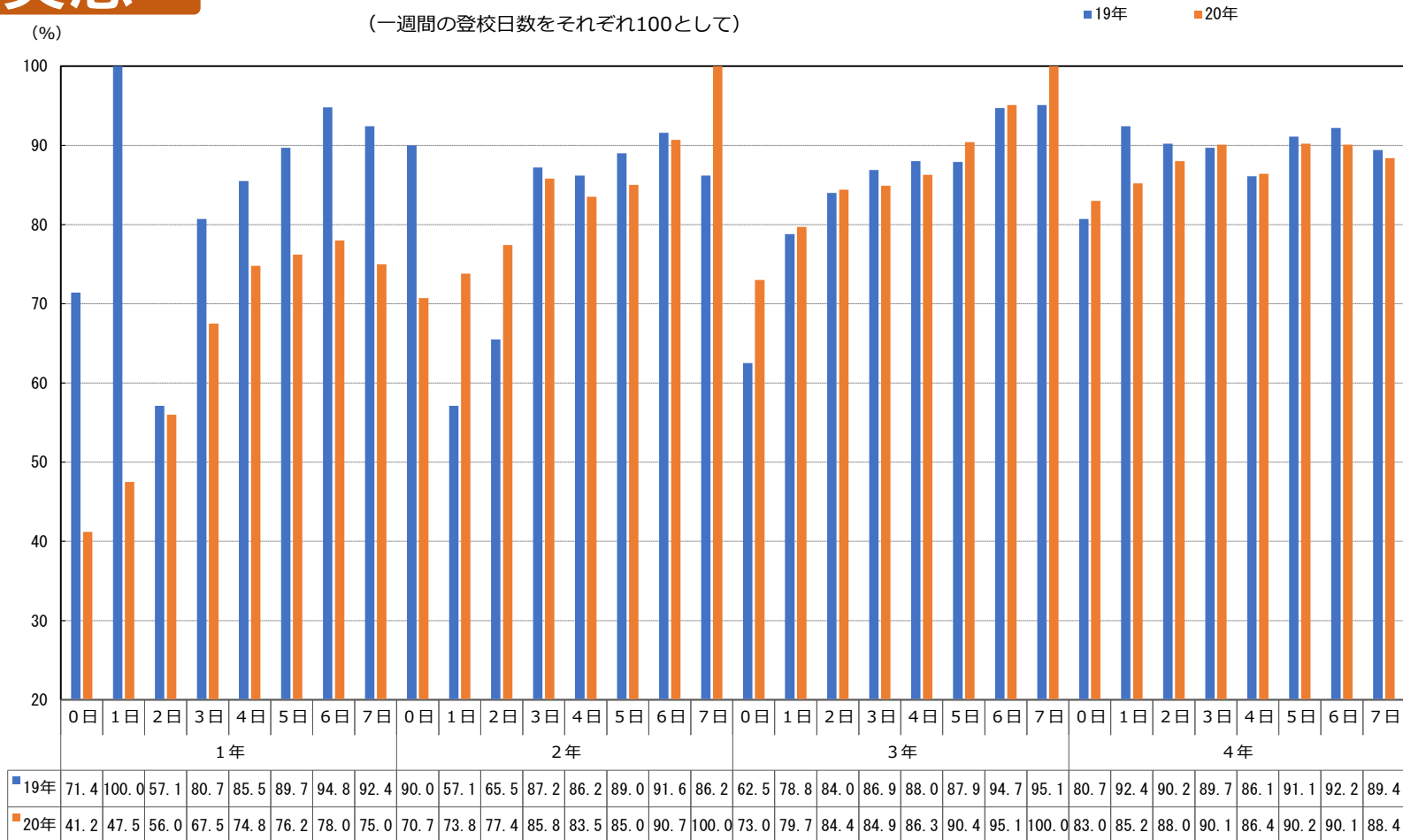
2. 「充実感」と登校日数、授業形態

登校日数と充実感

19年と比較して1年生の減少が大きい。

- 登校日数0日～6日で、登校日数と充実度が比例している。1年生「登校日数0日・1日」の充実度は50%を下回り、「登校日数6日」は78.0%
- 2年生以上と比べて、1年生は登校日数が多くても充実感を得られていない。「登校日数6日」19年差▲16.8ポイント

登校日数別充実度（充実している+まあ充実している）
（一週間の登校日数をそれぞれ100として）



2. 「充実感」と登校日数、授業形態

授業形態と充実感

「最近1週間授業形態をお選びください」
 「すべて対面授業で行われている」「すべてオンライン授業で行われている」「対面授業とオンライン授業があり対面授業が多い」「対面授業とオンライン授業がありオンライン授業が多い」「対面授業とオンライン授業が同じくらい」「大学による休講中」「すでに単位取得済み」「その他」から選択回答

最近1週間（調査時）の授業形態

| | 1年 | 2年 | 3年 | 4年 | 計 |
|-------------------------------|------|------|------|------|------|
| すべて対面授業で行われている | 4.1 | 4.9 | 8.0 | 17.8 | 8.2 |
| 対面授業とオンライン授業があり対面授業が多い | 7.9 | 10.3 | 11.6 | 8.1 | 9.4 |
| 対面授業とオンライン授業が同じくらい | 5.4 | 4.4 | 5.1 | 6.5 | 5.3 |
| 対面授業とオンライン授業があり オンライン授業が多い | 60.5 | 49.4 | 48.5 | 21.7 | 46.3 |
| すべてオンライン授業で行われている | 21.5 | 30.1 | 25.3 | 29.8 | 26.5 |
| 大学による休講中 | 0.4 | 0.4 | 0.4 | 0.8 | 0.5 |
| すでに単位取得済み | | 0.1 | 0.8 | 12.8 | 3.0 |
| その他 | 0.2 | 0.2 | 0.4 | 2.6 | 0.8 |

| | | | | | |
|---------------------|------|------|------|------|------|
| すべて対面授業+対面授業が多い | 12.0 | 15.2 | 19.6 | 25.9 | 17.6 |
| すべてオンライン+オンライン授業が多い | 82.0 | 79.5 | 73.8 | 51.5 | 72.8 |
| オンライン授業あり | 95.3 | 94.2 | 90.5 | 66.1 | 87.5 |

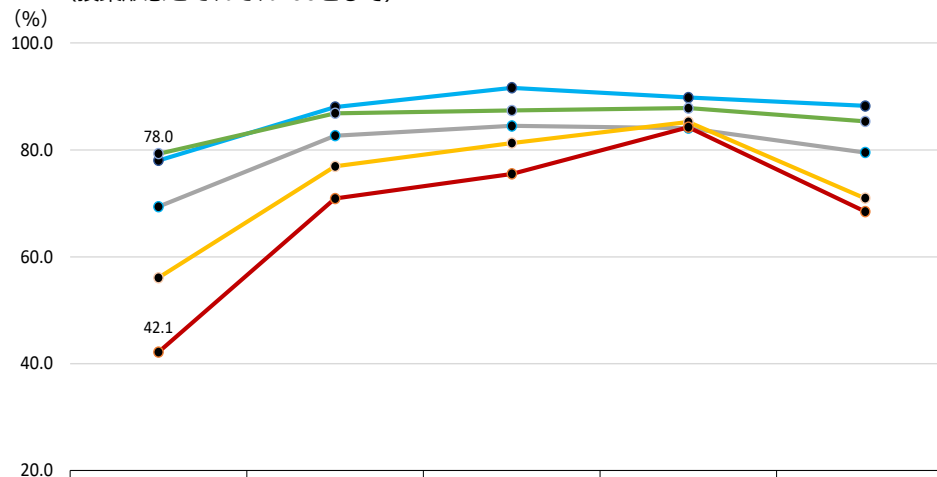
オンライン授業の受講87.5%

- 対面授業がオンライン授業より充実度が高い
- 授業形態による充実度の差は4年生で5.7ポイント、1年生で37.2ポイントと1年生は影響が大きい

(%)

授業形態別充実度（充実している+まあ充実している）

(授業形態をそれぞれ100として)



| | 1年生 | 2年生 | 3年生 | 4年生 | 計 |
|---------------------------|------|------|------|------|------|
| すべて対面授業で行われている | 78.0 | 88.0 | 91.6 | 89.8 | 88.2 |
| 対面授業とオンライン授業があり対面授業が多い | 79.3 | 86.9 | 87.4 | 87.8 | 85.4 |
| 対面授業とオンライン授業が同じくらい | 69.4 | 82.7 | 84.5 | 84.1 | 79.5 |
| 対面授業とオンライン授業がありオンライン授業が多い | 56.1 | 76.9 | 81.3 | 85.2 | 71.0 |
| すべてオンライン授業で行われている | 42.1 | 70.9 | 75.5 | 84.3 | 68.5 |

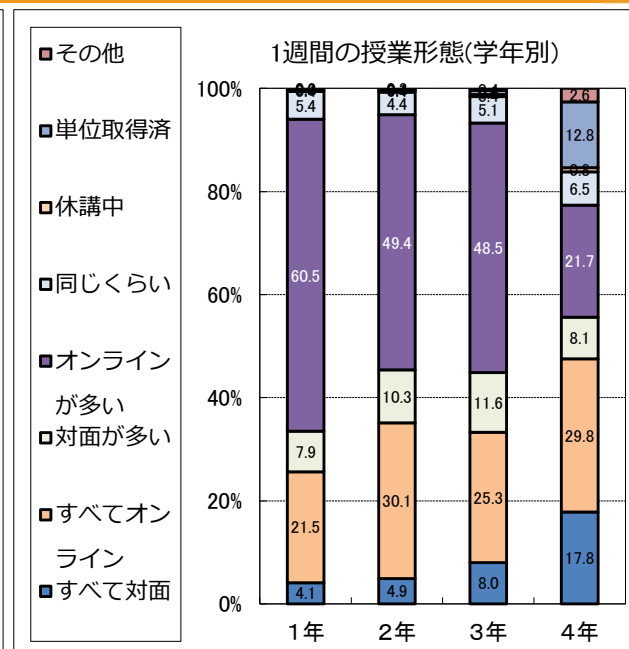
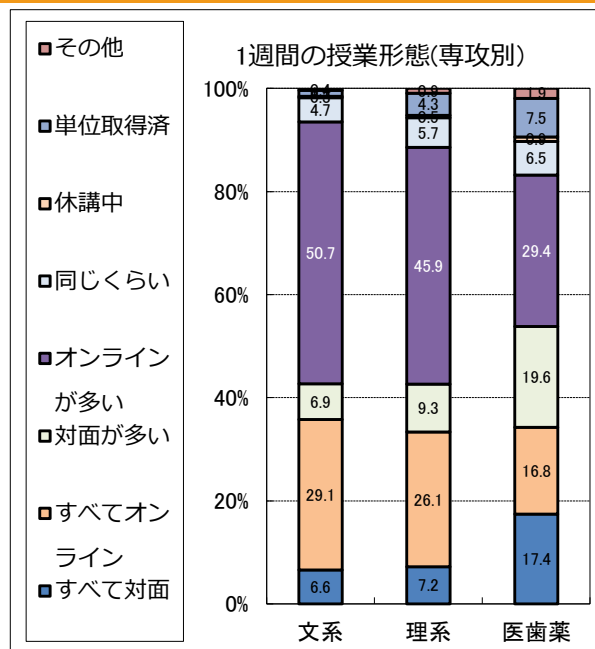
3. オンライン授業の形態、機器、通信状況

3.オンライン授業の形態、機器、通信状況

オンライン授業の形態

最近1週間の授業形態（専攻・設置者別） (%)

| | 20年 | 文系 | 理系 | 医歯薬 | 国立 | 私立 |
|-------------|------|------|------|------|------|------|
| すべて対面授業 | 8.2 | 6.6 | 7.2 | 17.4 | 10.9 | 4.9 |
| すべてオンライン授業 | 26.5 | 29.1 | 26.1 | 16.8 | 27.7 | 24.9 |
| 対面の方が多い | 9.4 | 6.9 | 9.3 | 19.6 | 10.7 | 7.8 |
| オンラインの方が多い | 46.3 | 50.7 | 45.9 | 29.4 | 39.8 | 54.6 |
| 対面とオンラインが同じ | 5.3 | 4.7 | 5.7 | 6.5 | 4.8 | 6.0 |
| 大学による休講中 | 0.5 | 0.3 | 0.5 | 0.9 | 0.7 | 0.1 |
| すでに単位取得済み | 3.0 | 1.1 | 4.3 | 7.5 | 4.3 | 1.5 |
| その他 | 0.8 | 0.4 | 0.9 | 1.9 | 1.1 | 0.3 |



今学期、オンライン授業で最も多い形態（オンライン授業がある）（1つのみ） (%)

| | 20年 | 自宅生 | 下宿生 | 寮生 | 男性 | 女性 | 文系 | 理系 | 医歯薬 | 1年 | 2年 | 3年 | 4年 | 国立 | 私立 |
|-----------|------|------|------|------|------|------|------|------|------|------|------|------|------|------|------|
| 授業がある | 96.5 | 97.4 | 95.5 | 97.0 | 96.5 | 96.4 | 98.5 | 95.2 | 91.6 | 99.6 | 99.4 | 98.9 | 86.4 | 95.0 | 98.4 |
| 動画教材配信 | 41.9 | 49.0 | 35.1 | 33.8 | 41.5 | 42.3 | 50.6 | 32.4 | 32.1 | 48.7 | 48.4 | 45.4 | 21.8 | 26.7 | 61.5 |
| 動画以外の教材配信 | 7.3 | 7.9 | 6.9 | 4.9 | 7.7 | 7.0 | 8.6 | 6.0 | 5.6 | 7.9 | 7.6 | 8.4 | 5.1 | 5.2 | 10.1 |
| 同時双方向 | 39.3 | 33.6 | 44.3 | 54.1 | 40.6 | 37.8 | 32.3 | 48.7 | 42.8 | 40.0 | 39.6 | 39.0 | 38.1 | 53.3 | 21.3 |
| その他 | 0.4 | 0.3 | 0.4 | 0.3 | 0.4 | 0.3 | 0.3 | 0.4 | 0.6 | 0.2 | 0.4 | 0.4 | 0.5 | 0.5 | 0.2 |
| オンラインはない | 7.6 | 6.6 | 8.8 | 3.9 | 6.3 | 8.9 | 6.8 | 7.7 | 10.7 | 2.8 | 3.4 | 5.6 | 20.9 | 9.4 | 5.3 |

➤ オンライン授業は「動画教材配信」(41.9%)と「同時双方向」(39.3%)の2つで8割を占める

3.オンライン授業の形態、機器、通信状況

機器、通信状況

オンライン授業で使用している機器・通信状況

(オンライン授業がある) (いくつでも) (%)

| | | 20年 | 自宅生 | 下宿生 | 寮生 | 男性 | 女性 | 文系 | 理系 | 医歯薬 | 1年 | 2年 | 3年 | 4年 | 国立 | 私立 |
|-------------|---------------|------|------|------|------|------|------|------|------|------|------|------|------|------|------|------|
| 今学期オンラインがある | | 88.9 | 90.8 | 86.7 | 93.1 | 90.2 | 87.5 | 91.7 | 87.5 | 81.0 | 96.8 | 96.1 | 93.2 | 65.5 | 85.6 | 93.2 |
| 使用する機器 | パソコンで | 68.6 | 68.5 | 68.4 | 76.1 | 71.3 | 67.2 | 69.8 | 70.9 | 58.0 | 77.5 | 71.5 | 70.8 | 51.4 | 68.8 | 68.4 |
| | タブレットで | 5.0 | 5.2 | 4.8 | 3.9 | 5.5 | 4.4 | 4.6 | 3.7 | 9.8 | 4.4 | 4.4 | 6.0 | 5.2 | 4.7 | 5.3 |
| | スマホで | 11.3 | 12.1 | 10.5 | 9.5 | 11.1 | 11.7 | 12.8 | 9.7 | 9.3 | 10.3 | 14.4 | 11.8 | 8.4 | 9.1 | 14.0 |
| | パソコンとタブレット併用 | 5.6 | 5.3 | 6.1 | 4.9 | 6.3 | 4.9 | 4.3 | 5.9 | 10.4 | 4.9 | 6.7 | 6.8 | 4.2 | 6.2 | 5.0 |
| | パソコンとスマホ併用 | 15.9 | 18.0 | 13.8 | 16.7 | 15.1 | 17.3 | 18.5 | 14.1 | 10.7 | 18.7 | 20.5 | 16.2 | 6.6 | 12.2 | 20.8 |
| | その他 | 0.0 | 0.0 | 0.0 | | 0.0 | | 0.0 | 0.0 | | 0.0 | | 0.0 | | 0.0 | 0.0 |
| | 無回答 | 2.3 | 2.6 | 2.1 | 3.3 | 1.4 | 1.6 | 2.1 | 2.2 | 3.8 | 2.1 | 2.5 | 2.6 | 2.2 | 2.3 | 2.4 |
| 通信状況 | ストレスなく自宅で受講 | 71.9 | 73.5 | 70.2 | 73.1 | 74.4 | 69.4 | 72.7 | 73.1 | 65.9 | 76.0 | 78.1 | 77.0 | 54.0 | 70.5 | 73.8 |
| | 断線するが自宅で受講 | 14.1 | 14.5 | 13.7 | 14.4 | 13.1 | 15.1 | 16.3 | 11.3 | 12.6 | 17.9 | 15.5 | 13.2 | 8.4 | 12.4 | 16.3 |
| | 断線する、大学で受講 | 0.8 | 0.6 | 0.9 | 1.3 | 0.8 | 0.7 | 0.7 | 0.8 | 0.7 | 0.8 | 0.6 | 0.7 | 0.9 | 0.7 | 0.8 |
| | 断線する、自宅・大学以外で | 0.2 | 0.2 | 0.1 | 0.7 | 0.2 | 0.1 | 0.2 | 0.2 | 0.1 | 0.3 | 0.1 | 0.2 | 0.0 | 0.1 | 0.2 |
| | 環境がなく大学で受講 | 0.1 | 0.1 | 0.1 | 1.0 | 0.1 | 0.1 | 0.1 | 0.2 | 0.2 | 0.2 | 0.1 | | 0.2 | 0.1 | 0.1 |
| | 環境がなく自宅・大学以外で | 0.1 | 0.1 | 0.1 | 0.3 | 0.1 | 0.1 | 0.2 | 0.1 | 0.1 | 0.1 | | 0.1 | 0.2 | 0.1 | 0.2 |
| | その他 | 0.9 | 1.0 | 0.8 | 1.0 | 0.7 | 1.1 | 0.9 | 0.9 | 0.8 | 0.8 | 1.0 | 0.8 | 1.0 | 0.8 | 1.0 |
| | 無回答 | 0.8 | 0.8 | 0.8 | 1.3 | 0.7 | 0.8 | 0.7 | 1.0 | 0.6 | 0.6 | 0.7 | 1.3 | 0.7 | 0.9 | 0.7 |

- 使用しているアプリは「Zoom」66.7%が最も高く、「Microsoft Teams」22.5%、「Moodle」16.7%のほか「大学独自のアプリ」も16.7%
- 受講媒体は「パソコンで」68.6%、「パソコンとスマホ併用」15.9%、「パソコンとタブレット併用」5.6%など主にパソコンが用いられている
- 通信状況面では、71.9%が「ストレスなく自宅で受講」できているが、14.1%は「断線するが自宅で受講」している

4. 学生の収入・支出



4.学生の収入・支出

自宅生の1ヶ月の生活費

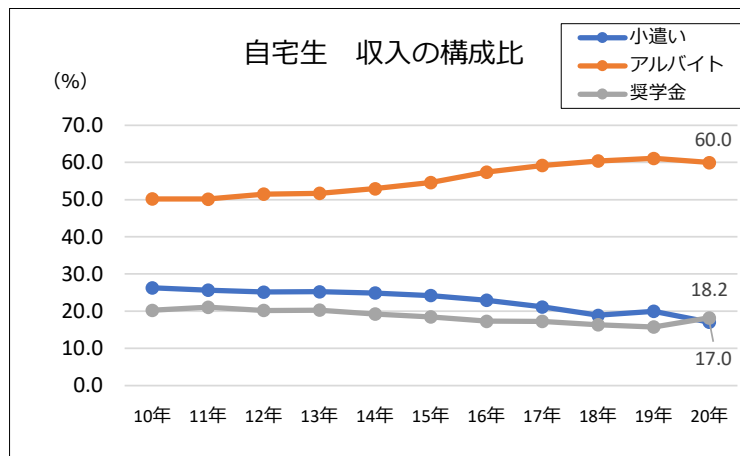
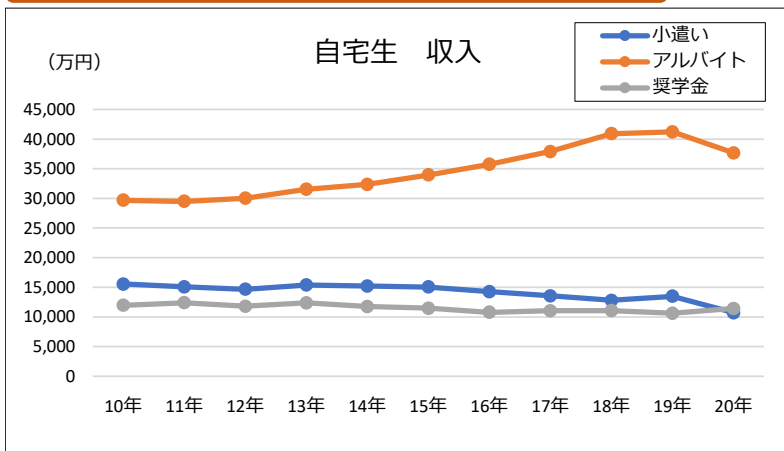
自宅生の生活費は、収入62,820円(19年▲4,660円)、
支出62,130円(同▲3,950円)と大きく減少

| | 10年 | 11年 | 12年 | 13年 | 14年 | 15年 | 16年 | 17年 | 18年 | 19年 | 20年 |
|-------|--------|--------|--------|--------|--------|--------|--------|--------|--------|--------|--------|
| 小遣い | 15,550 | 15,070 | 14,670 | 15,370 | 15,200 | 15,040 | 14,270 | 13,550 | 12,780 | 13,480 | 10,700 |
| 奨学金 | 11,970 | 12,390 | 11,790 | 12,370 | 11,740 | 11,470 | 10,770 | 11,040 | 11,060 | 10,620 | 11,420 |
| アルバイト | 29,690 | 29,500 | 30,030 | 31,530 | 32,370 | 33,960 | 35,770 | 37,920 | 40,920 | 41,230 | 37,680 |
| 定職 | 330 | 270 | 260 | 220 | 220 | 240 | 70 | 190 | 240 | 300 | 370 |
| その他 | 1,630 | 1,590 | 1,630 | 1,500 | 1,590 | 1,470 | 1,430 | 1,350 | 2,750 | 1,840 | 2,650 |
| 収入合計 | 59,170 | 58,830 | 58,360 | 60,990 | 61,120 | 62,190 | 62,310 | 64,070 | 67,750 | 67,480 | 62,820 |
| 食費 | 11,010 | 10,920 | 10,980 | 11,460 | 12,010 | 12,250 | 12,580 | 12,580 | 14,370 | 13,850 | 10,670 |
| 住居費 | 160 | 210 | 200 | 240 | 210 | 280 | 160 | 270 | 250 | 150 | 960 |
| 交通費 | 9,760 | 9,460 | 9,250 | 8,860 | 9,530 | 9,020 | 8,830 | 8,680 | 9,030 | 8,160 | 7,160 |
| 教養娯楽費 | 7,080 | 6,840 | 7,150 | 8,080 | 7,840 | 8,490 | 8,240 | 9,470 | 11,940 | 12,990 | 10,750 |
| 書籍費 | 2,090 | 1,850 | 1,800 | 1,740 | 1,670 | 1,680 | 1,450 | 1,340 | 1,540 | 1,620 | 1,740 |
| 勉学費 | 1,260 | 1,180 | 1,170 | 1,140 | 1,120 | 1,120 | 960 | 1,130 | 1,430 | 1,270 | 1,420 |
| 日常費 | 5,320 | 5,330 | 4,900 | 4,680 | 4,830 | 4,800 | 4,900 | 5,280 | 6,090 | 6,160 | 6,300 |
| 電話代 | 3,260 | 3,300 | 2,990 | 2,840 | 2,630 | 2,670 | 2,280 | 2,210 | 1,890 | 1,780 | 1,730 |
| その他 | 2,180 | 1,680 | 1,490 | 2,460 | 1,800 | 2,410 | 3,180 | 2,770 | 2,640 | 3,220 | 1,790 |
| 貯金・繰越 | 15,770 | 16,220 | 16,110 | 17,400 | 16,530 | 17,190 | 18,090 | 18,880 | 18,050 | 16,880 | 19,610 |
| 支出合計 | 57,890 | 56,990 | 56,040 | 58,890 | 58,180 | 59,890 | 60,690 | 62,590 | 67,200 | 66,080 | 62,130 |



4. 学生の収入・支出

自宅生の1ヶ月の生活費

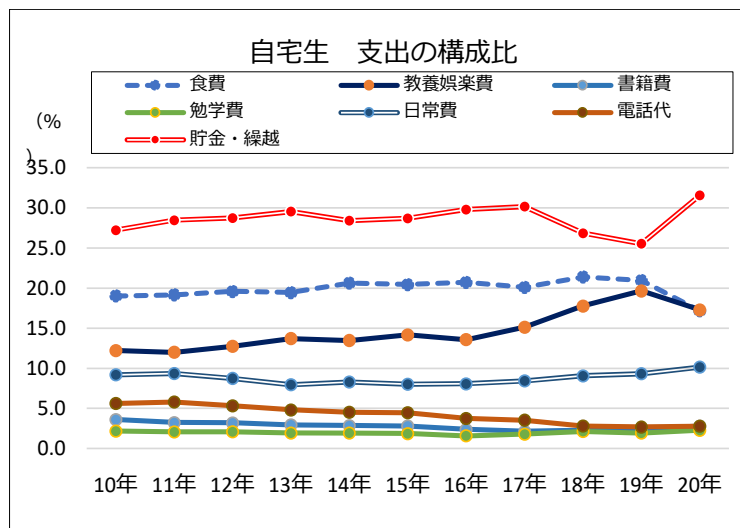
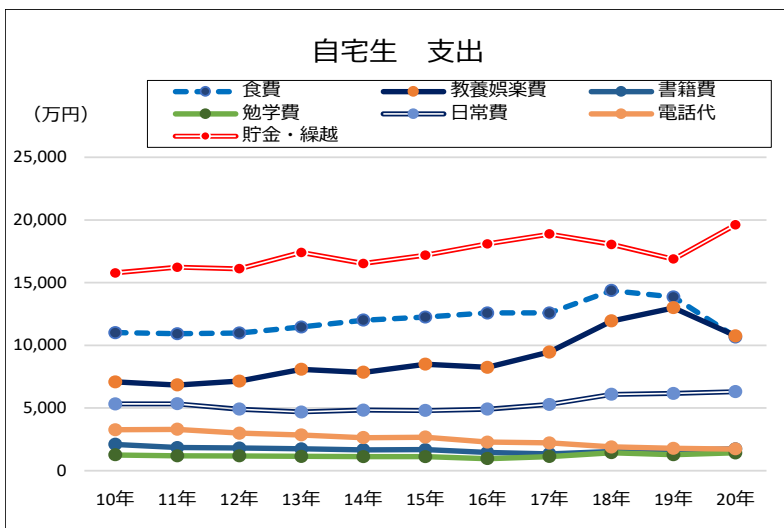


<収入>

- 小遣いはゆるやかに減少
- アルバイト収入は37,680円(19年▲3,550円)、11年から9年ぶりの減少、収入構成比は60.0%(同▲1.1ポイント)

<支出>

- 「食費」(10,670円、19年▲3,180円)、「教養娯楽費」(10,750円、同▲2,240円)の減少額が大きく、「食費」の支出構成比は17.2%、70年以降最小
- 「貯金・繰越」は19,610円(19年+2,730円)、支出構成比は31.6%、この費目を設けた80年以降最も高くなった





4. 学生の収入・支出

下宿生の1ヶ月の生活費

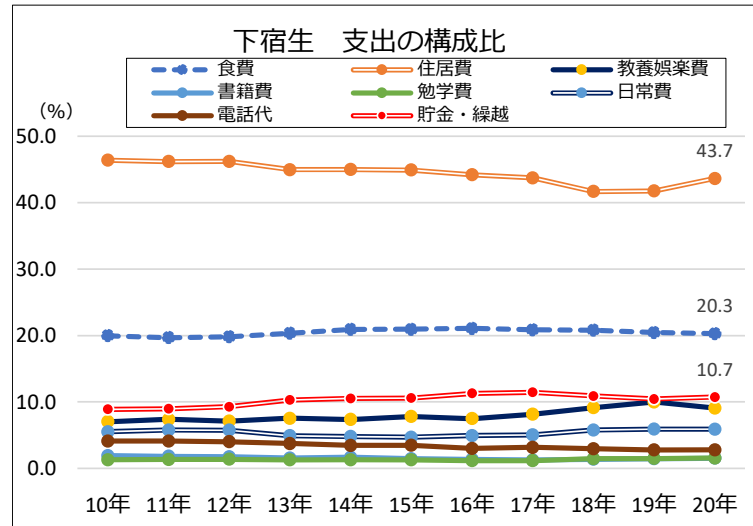
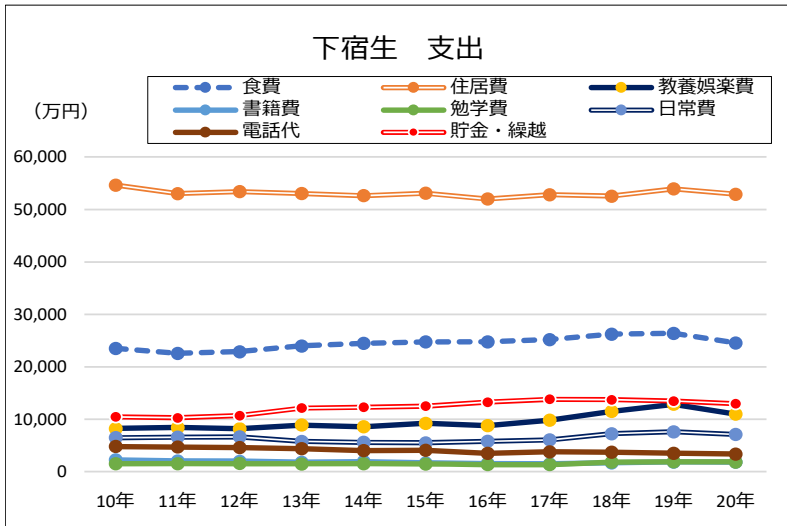
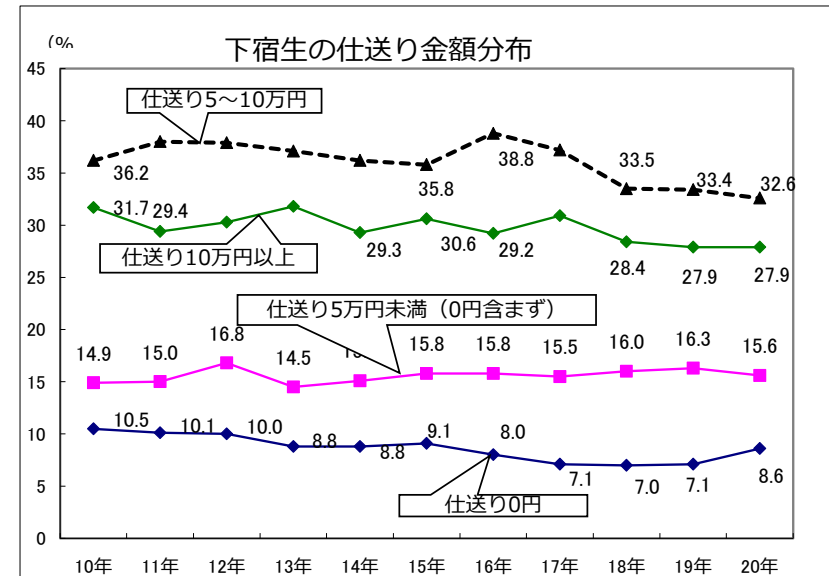
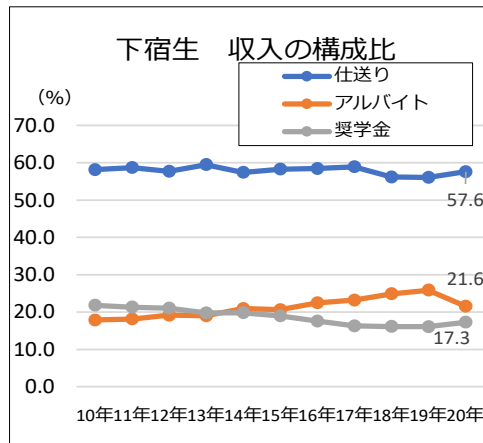
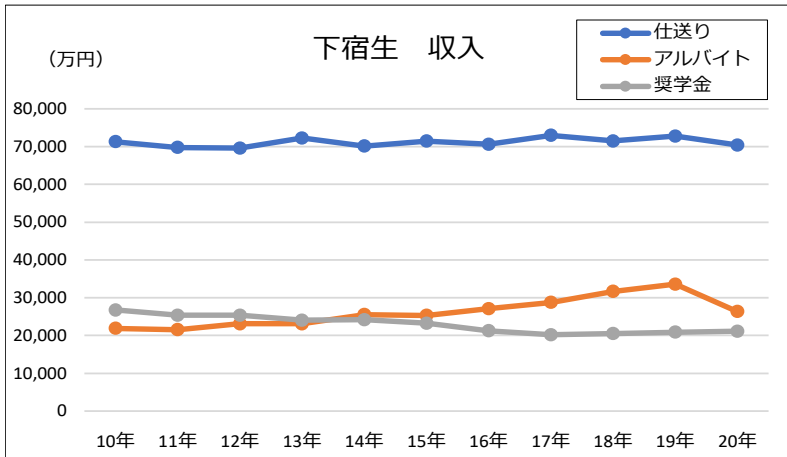
下宿生の生活費も、収入122,250円(19年▲7,610円)、
 支出121,180円(同▲7,910円)と大きく減少
 収入・支出とも前年からの減少額は70年以降で最も大きい

| | 10年 | 11年 | 12年 | 13年 | 14年 | 15年 | 16年 | 17年 | 18年 | 19年 | 20年 |
|-------|---------|---------|---------|---------|---------|---------|---------|---------|---------|---------|---------|
| 仕送り | 71,310 | 69,780 | 69,610 | 72,280 | 70,140 | 71,440 | 70,610 | 72,980 | 71,500 | 72,810 | 70,410 |
| 奨学金 | 26,740 | 25,350 | 25,380 | 24,050 | 24,210 | 23,270 | 21,260 | 20,190 | 20,530 | 20,900 | 21,130 |
| アルバイト | 21,900 | 21,540 | 23,100 | 23,100 | 25,560 | 25,320 | 27,120 | 28,770 | 31,670 | 33,600 | 26,360 |
| 定職 | 430 | 180 | 500 | 410 | 210 | 230 | 30 | 130 | 470 | 370 | 450 |
| その他 | 2,230 | 2,040 | 2,050 | 1,650 | 2,060 | 2,320 | 1,800 | 1,820 | 3,110 | 2,180 | 3,900 |
| 収入合計 | 122,610 | 118,900 | 120,640 | 121,500 | 122,170 | 122,580 | 120,820 | 123,890 | 127,280 | 129,860 | 122,250 |
| 食費 | 23,510 | 22,590 | 22,900 | 23,980 | 24,480 | 24,760 | 24,770 | 25,190 | 26,230 | 26,390 | 24,570 |
| 住居費 | 54,640 | 53,020 | 53,420 | 53,050 | 52,630 | 53,100 | 51,990 | 52,820 | 52,560 | 53,930 | 52,910 |
| 交通費 | 3,250 | 3,150 | 3,260 | 3,310 | 3,410 | 3,320 | 3,280 | 3,330 | 4,230 | 4,070 | 3,370 |
| 教養娯楽費 | 8,260 | 8,460 | 8,200 | 8,900 | 8,600 | 9,240 | 8,800 | 9,830 | 11,520 | 12,870 | 10,990 |
| 書籍費 | 2,250 | 2,070 | 2,030 | 1,820 | 1,950 | 1,720 | 1,590 | 1,510 | 1,710 | 1,860 | 1,850 |
| 勉学費 | 1,520 | 1,540 | 1,570 | 1,510 | 1,520 | 1,490 | 1,360 | 1,380 | 1,830 | 1,900 | 1,870 |
| 日常費 | 6,500 | 6,610 | 6,640 | 5,790 | 5,610 | 5,540 | 5,810 | 6,070 | 7,260 | 7,620 | 7,120 |
| 電話代 | 4,830 | 4,720 | 4,620 | 4,390 | 4,030 | 4,100 | 3,510 | 3,800 | 3,710 | 3,550 | 3,370 |
| その他 | 2,550 | 2,310 | 2,220 | 3,040 | 2,420 | 2,430 | 3,220 | 3,010 | 3,310 | 3,430 | 2,140 |
| 貯金・繰越 | 10,460 | 10,290 | 10,710 | 12,140 | 12,310 | 12,500 | 13,270 | 13,820 | 13,740 | 13,470 | 12,990 |
| 支出合計 | 117,770 | 114,760 | 115,570 | 117,930 | 116,960 | 118,200 | 117,610 | 120,750 | 126,100 | 129,090 | 121,180 |



4. 学生の収入・支出

下宿生の1ヶ月の生活費



- <収入>
- アルバイト収入は26,360円 (19年▲7,240円)前年からの減少額が70年以降最も大きい
- <支出>
- すべての項目で前年より減少
 - 仕送り「0円」の下宿生は全体の8.6%で、4年ぶりに8%を超えた

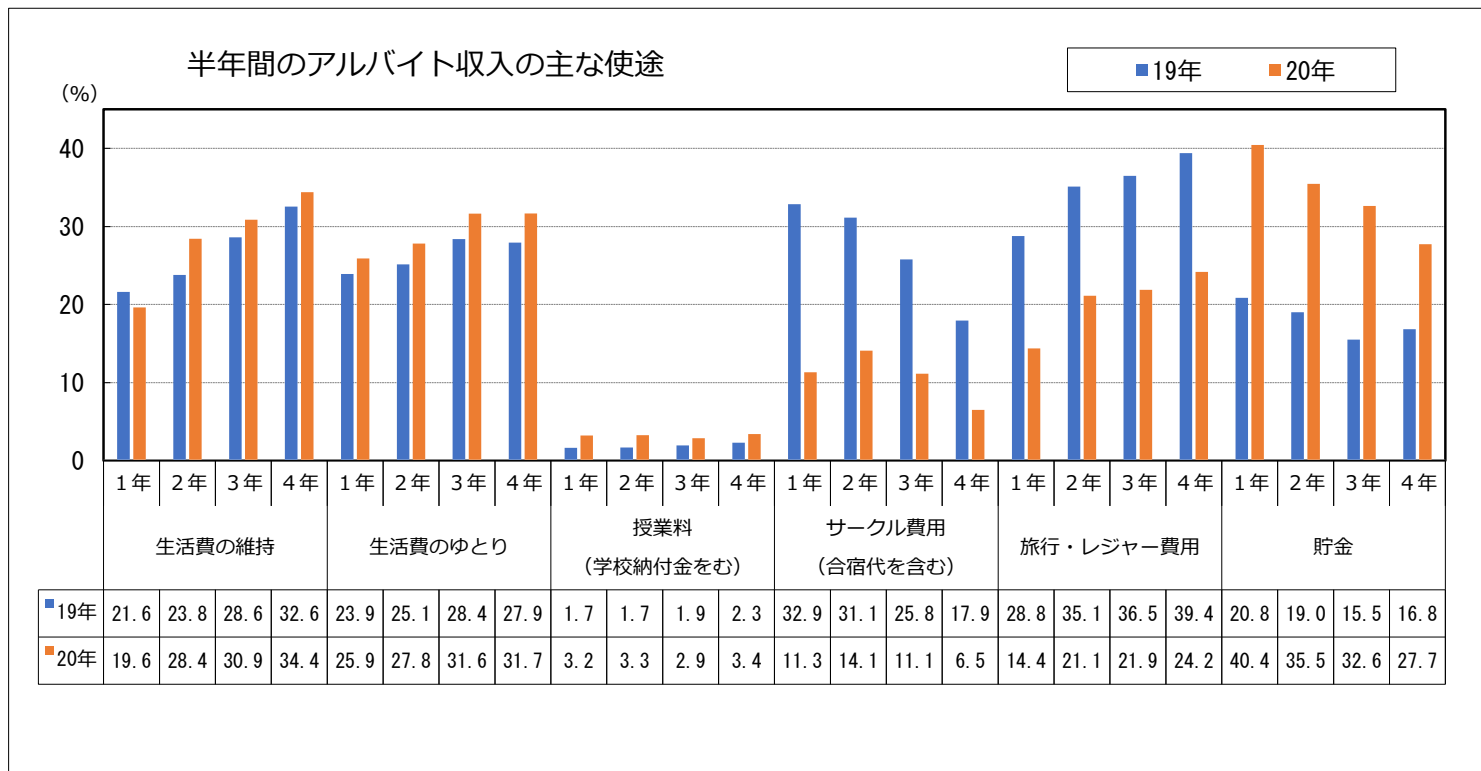
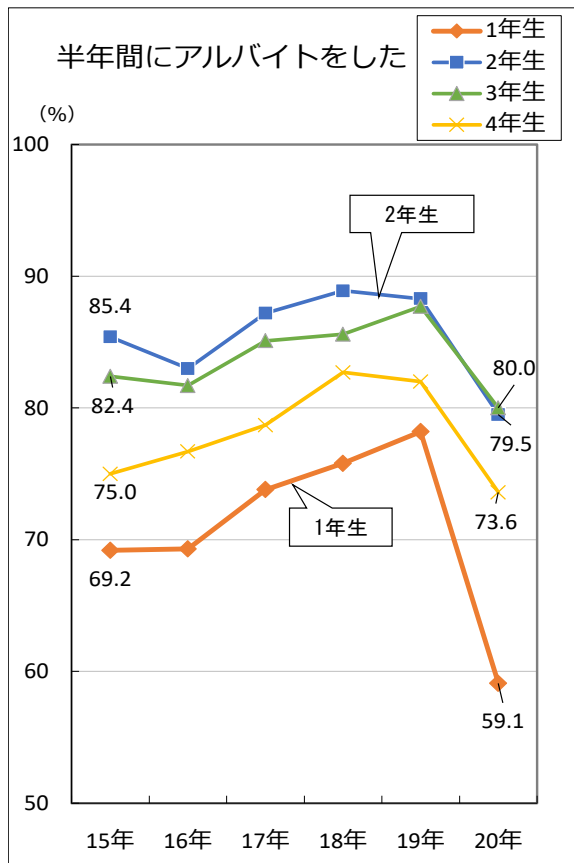
5. 学生のアルバイト状況



5.学生のアバイト状況

半年間のアルバイト就労と使途

- 半年間のアルバイト就労率は全体で72.4%(19年▲11.5ポイント)
- 1年生の減少が大きい。1年生59.1%(同▲19.1ポイント)、2年生79.5%(同▲8.8ポイント)、3年生80.0%(同▲7.7ポイント)、4年生73.6%(同▲8.4ポイント)
- アルバイト収入の使途は、19年に比べて「生活費」「貯金」「授業料」が増加し、「サークル費用」「旅行・レジャー」の減少が大きい

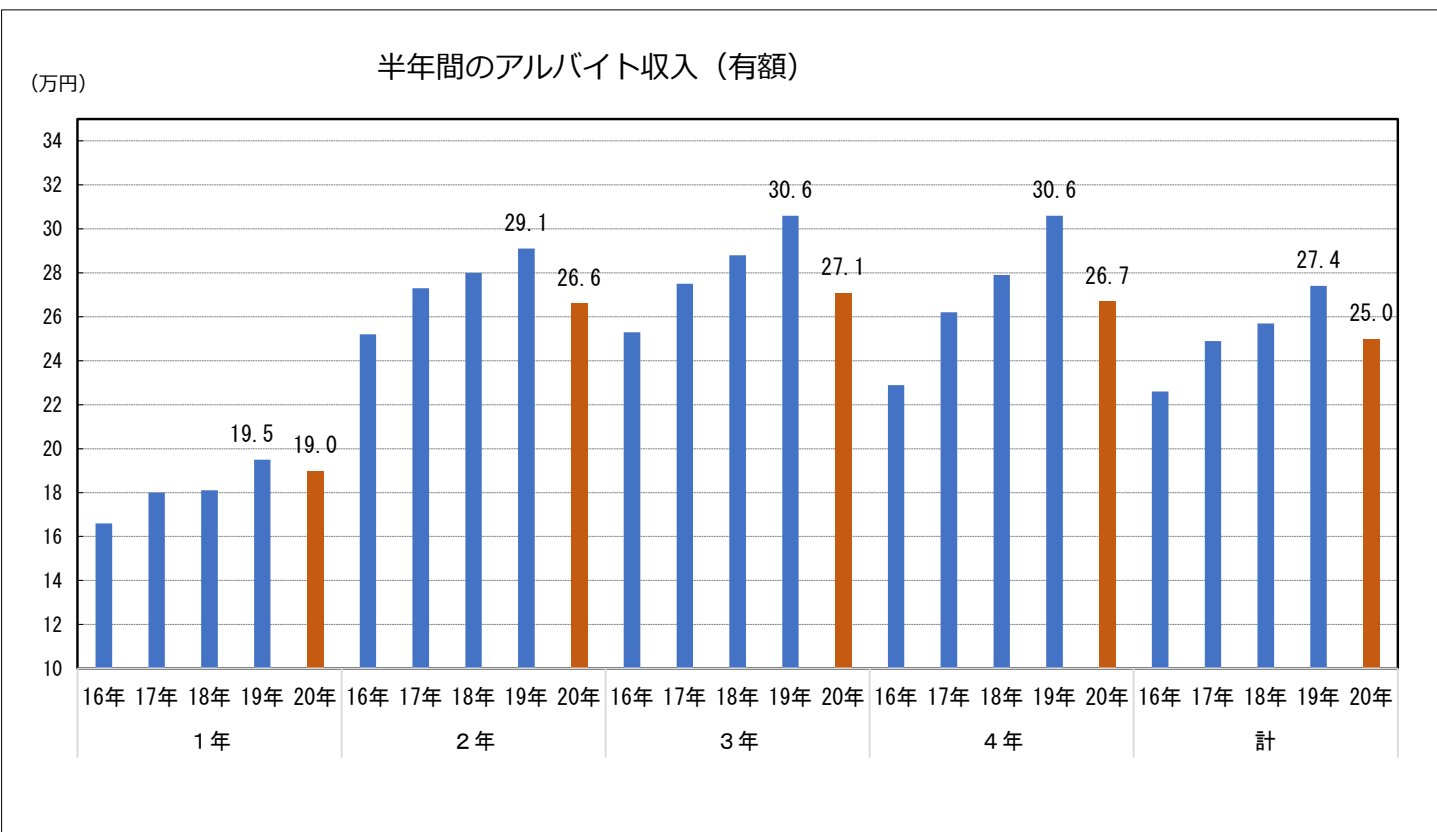




5.学生アルバイト状況

半年間のアルバイト収入

- アルバイトをした人の半年間の収入(有額平均)は250,000円で、19年▲24,000円と減少が大きい
- この半年間に「引き続きアルバイト勤務があった」は35.6%いるものの、「アルバイト勤務・シフトを勤務先から減らされた」17.9%、「アルバイト勤務・シフトを自分から減らした」11.2%など、アルバイト状況の厳しさがうかがえる。



この半年間のアルバイト収入の変化

| | (バイトしたを100として) | | | | (%) |
|---------|----------------|------|------|------|------|
| | 1年 | 2年 | 3年 | 4年 | 計 |
| 大きく減少した | 5.1 | 14.6 | 16.8 | 19.6 | 14.0 |
| 減少した | 14.7 | 29.6 | 35.9 | 36.3 | 29.1 |
| 減少した計 | 19.8 | 44.2 | 52.6 | 55.8 | 43.1 |
| 変わらない | 63.6 | 41.1 | 36.3 | 33.6 | 43.5 |
| 増加した | 12.0 | 11.3 | 8.6 | 7.3 | 9.9 |
| 大きく増加した | 3.2 | 2.3 | 1.9 | 2.2 | 2.3 |
| 増加した計 | 15.2 | 13.6 | 10.5 | 9.5 | 12.3 |
| 無回答 | 1.4 | 1.1 | 0.6 | 1.0 | 1.1 |

この半年間のアルバイト状況 (%)

| | 計 |
|------------------------|------|
| 引き続きアルバイト勤務があった | 35.6 |
| アルバイト先の休業で勤務できなかった | 2.0 |
| 新規にアルバイト先を探して勤務した | 18.3 |
| 新規にアルバイト先を探したが見つからなかった | 3.4 |
| 新型コロナの脅威でアルバイトをしなかった | 4.9 |
| アルバイト勤務・シフトを勤務先から減らされた | 17.9 |
| アルバイト勤務・シフトを自分から減らした | 11.2 |
| 以前からアルバイトをしていない | 14.5 |
| コロナ以外の理由でアルバイトをしていない | 0.7 |
| 途中でアルバイト先の休業・閉店などがあった | 0.2 |
| その他 | 1.1 |
| 無回答 | 4.7 |

第57回 学生生活実態調査 実施中です

【調査期間】 2021年10月～ 2021年11月

【調査対象】 全国の国公立および私立大学の学部学生

【調査方法】 Web調査

(郵送またはメールで調査依頼し、Web上の画面から回答)

【回答数】 11/16現在 **20,286**回答(97大学生協) 調査継続中

第57回学生生活実態調査概要報告は、2022年3月初旬に弊会ホームページで公開予定です。

<https://www.univcoop.or.jp/press/index.html>

本日は、学生生活実態調査報告の機会をいただき、
ありがとうございました。