



第43回大学等におけるオンライン教育とデジタル変革に関するサイバーシンポジウム「教育機関DXシンポ」

大学における教育とICT活用 に関する実態調査 結果報告

全国大学生生活協同組合連合会
東海ブロック

×日経BP社による 共同調査



名古屋大学消費生活協同組合
常務理事 西尾 浩二

調査概要



①調査課題名

「大学における教育とICT活用に関する実態調査」

②調査主体

全国大学生生活協同組合連合会東海ブロックと
日経BP社による共同調査

③調査目的

「講義のデジタルシフトやPCの必携化が急速に進展することに伴う、大学での教育と学びのあり方の変化を正確に把握する」等

④調査期間

2021年4月30日(金)～2021年5月15日(土)

⑤調査方法

WEBアンケート(メールにてお願い文章を送信)

調査対象

⑥調査対象

- ・愛知、岐阜、三重、静岡の中で大学生協のある大学

国公立:

名古屋大学、静岡大学、岐阜大学、三重大学、名古屋工業大学、
愛知教育大学、名古屋市立大学、愛知県立大学、
愛知県立芸術大学、岐阜市立短期大学、三重短期大学、
三重県立看護大学、日本赤十字豊田看護大学

私立:

中京大学、名城大学、愛知大学、日本福祉大学、金城学院大学

- ・65,336名の学生にアンケートを依頼し、7,673名から回答を頂きました。

調査対象

⑦調査対象

- ・7,673名からの回答の各大学の内訳は以下の通りで名古屋大学は907名となっています。

国立大	名古屋大学	静岡大学	岐阜大学	三重大学	名古屋工業大学	愛知教育大学	合計
回答者数	907	639	519	501	372	404	3,342

公立大	名古屋 市立大学	愛知 県立大学	愛知県立 芸術大学	岐阜市立 薬科大学	岐阜市立 女子短期大学	三重 短期大学	三重県立 看護大学	静岡 文芸大学	合計
回答者数	350	365	60	69	132	141	90	77	1,284

私立大	中京 大学	名城 大学	愛知 大学	日本 福祉大学	金城 学院大学	日本赤十字 豊田看護大学	合計	総合計
回答者数	530	607	833	271	730	76	3,047	7,673



本日の報告内容

本日は、以下の調査結果に絞って報告いたします。

- ・PC保有状況
- ・登校日数
- ・対面講義、オンライン講義の実施状況
- ・各講義に対しての学生の評価・満足度
- ・オンライン講義に対しての悩み
- ・大学生活の評価とコミュニティ作りの状況

なお、名古屋大学の結果を中心に、
近辺の国公立大学、私立大学の結果とも比較していきます。

調査結果報告

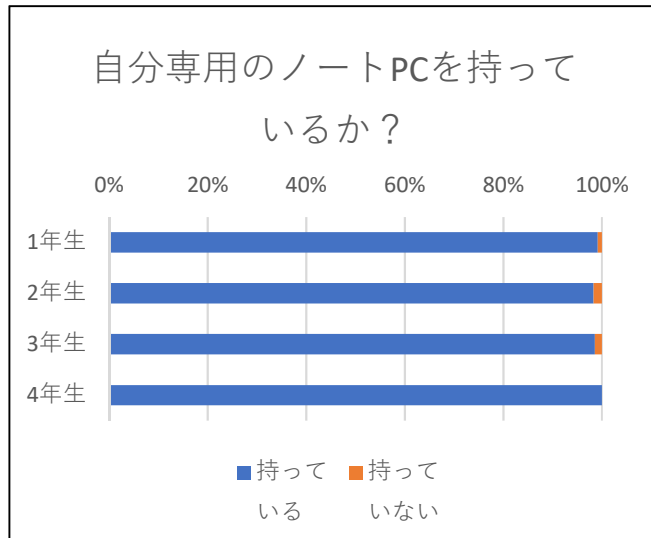
①自分専用のノートPCの保有状況

4月末時点



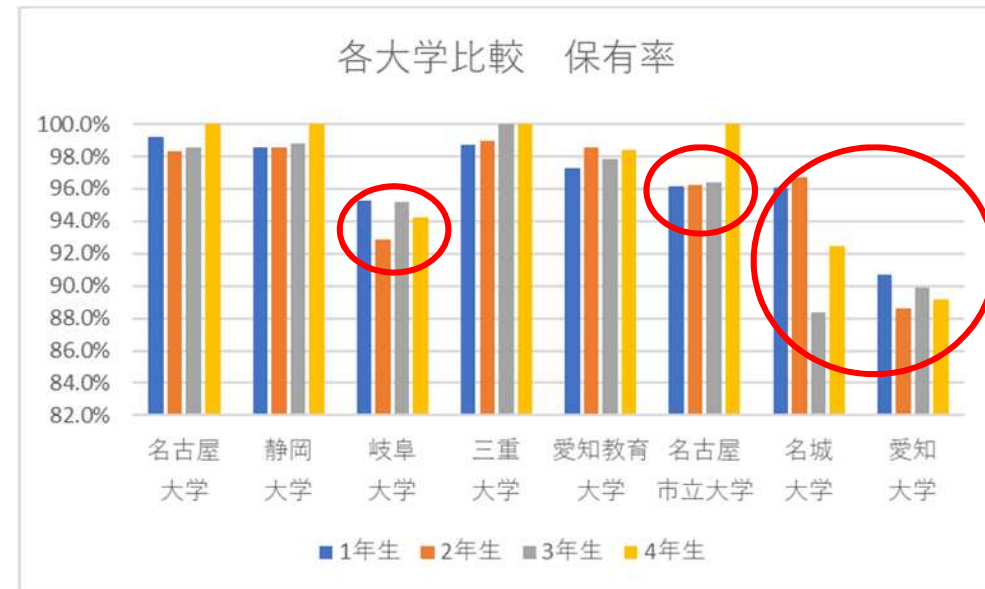
名古屋大学の状況

	持っている	持っていない
1年生	99.2%	0.8%
2年生	98.3%	1.7%
3年生	98.6%	1.4%
4年生	100.0%	0.0%



各大学の比較

	名古屋大学	静岡大学	岐阜大学	三重大学	愛知教育大学	名古屋市立大学	名城大学	愛知大学
1年生	99.2%	98.6%	95.3%	98.7%	97.2%	96.2%	96.1%	90.7%
2年生	98.3%	98.6%	92.9%	99.0%	98.6%	96.2%	96.7%	88.6%
3年生	98.6%	98.8%	95.2%	100.0%	97.8%	96.4%	88.4%	89.9%
4年生	100.0%	100.0%	94.2%	100.0%	98.4%	100.0%	92.4%	89.2%



調査結果報告

②登校日数について

2021年4月19日(月)～25日(日)の
7日間で何日大学に登校したか？

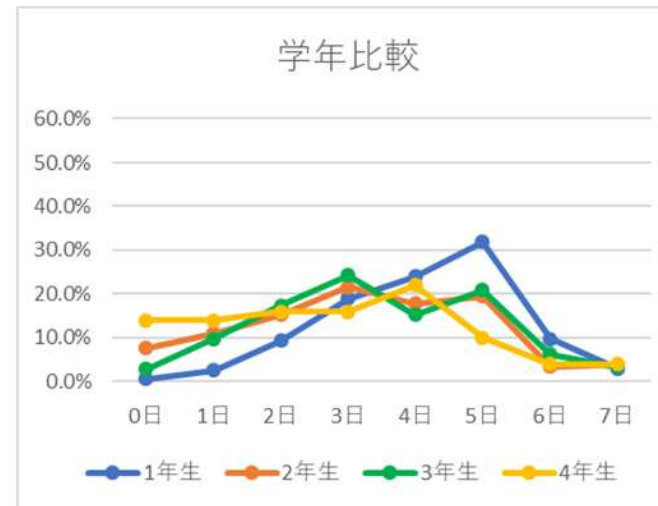


つながる元気、ときめきキャンパス。

名古屋大学の状況

学年別比較

	1年生	2年生	3年生	4年生
0日	0.6%	7.6%	2.8%	14.0%
1日	2.5%	11.0%	9.7%	14.0%
2日	9.3%	15.3%	17.4%	16.0%
3日	18.9%	21.6%	24.3%	16.0%
4日	24.0%	17.8%	15.3%	22.0%
5日	31.8%	19.5%	20.8%	10.0%
6日	9.8%	3.4%	6.3%	4.0%
7日	3.0%	3.8%	3.5%	4.0%



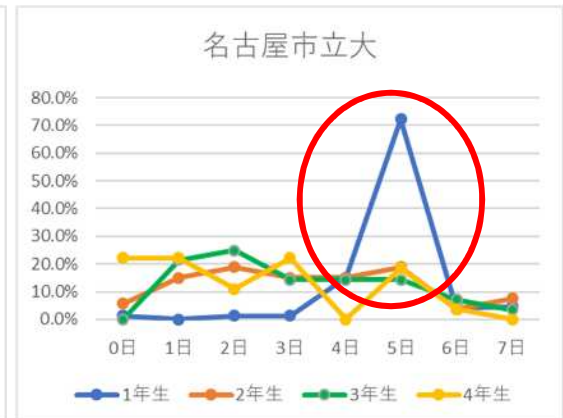
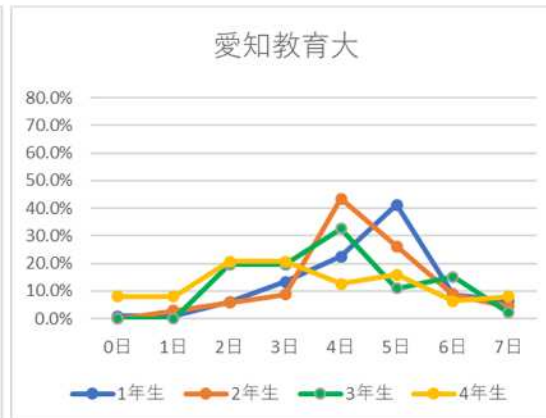
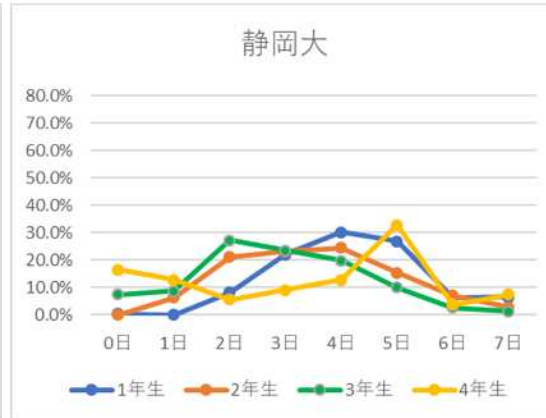
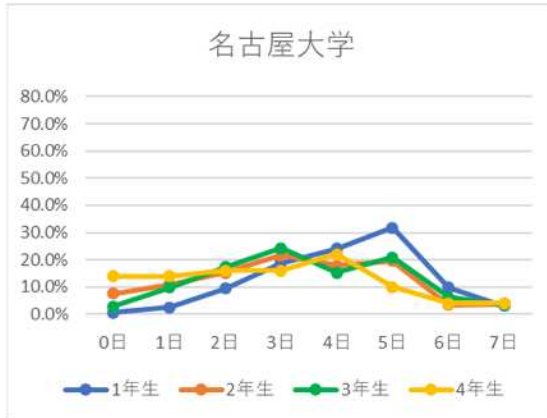
調査結果報告

②登校日数について

2021年4月19日(月)～25日(日)の
7日間で何日大学に登校したか？



国公立大学の比較 グラフ



調査結果報告

②登校日数について

2021年4月19日(月)～25日(日)の
7日間で何日大学に登校したか？



国公立大学の比較 数値

名古屋				
	1年生	2年生	3年生	4年生
0日	0.6%	7.6%	2.8%	14.0%
1日	2.5%	11.0%	9.7%	14.0%
2日	9.3%	15.3%	17.4%	16.0%
3日	18.9%	21.6%	24.3%	16.0%
4日	24.0%	17.8%	15.3%	22.0%
5日	31.8%	19.5%	20.8%	10.0%
6日	9.8%	3.4%	6.3%	4.0%
7日	3.0%	3.8%	3.5%	4.0%

静岡				
	1年生	2年生	3年生	4年生
0日	0.3%	0.0%	7.4%	16.4%
1日	0.0%	6.3%	8.6%	12.7%
2日	8.1%	21.0%	27.2%	5.5%
3日	22.1%	23.1%	23.5%	9.1%
4日	30.2%	24.5%	19.8%	12.7%
5日	26.8%	15.4%	9.9%	32.7%
6日	6.1%	7.0%	2.5%	3.6%
7日	6.4%	2.8%	1.2%	7.3%

岐阜				
	1年生	2年生	3年生	4年生
0日	1.0%	2.4%	3.6%	7.7%
1日	0.3%	1.2%	1.2%	9.6%
2日	0.0%	6.0%	7.2%	13.5%
3日	1.0%	22.6%	13.3%	17.3%
4日	11.2%	31.0%	20.5%	15.4%
5日	70.8%	32.1%	43.4%	25.0%
6日	9.5%	0.0%	2.4%	5.8%
7日	6.1%	4.8%	8.4%	5.8%

三重				
	1年生	2年生	3年生	4年生
0日	48.1%	43.8%	22.7%	22.5%
1日	17.7%	7.3%	15.9%	20.0%
2日	13.0%	15.6%	15.9%	12.5%
3日	9.2%	16.7%	13.6%	15.0%
4日	2.8%	7.3%	18.2%	5.0%
5日	6.0%	8.3%	4.5%	20.0%
6日	1.3%	1.0%	0.0%	2.5%
7日	1.9%	0.0%	9.1%	2.5%

愛知教育大				
	1年生	2年生	3年生	4年生
0日	0.9%	0.0%	0.0%	7.9%
1日	0.9%	2.9%	0.0%	7.9%
2日	6.0%	5.8%	19.6%	20.6%
3日	13.3%	8.7%	19.6%	20.6%
4日	22.5%	43.5%	32.6%	12.7%
5日	41.3%	26.1%	10.9%	15.9%
6日	8.7%	8.7%	15.2%	6.3%
7日	6.4%	4.3%	2.2%	7.9%

名古屋市立大				
	1年生	2年生	3年生	4年生
0日	1.3%	5.7%	0.0%	22.2%
1日	0.0%	15.1%	21.4%	22.2%
2日	1.3%	18.9%	25.0%	11.1%
3日	1.3%	15.1%	14.3%	22.2%
4日	15.0%	15.1%	14.3%	0.0%
5日	72.2%	18.9%	14.3%	18.5%
6日	4.3%	3.8%	7.1%	3.7%
7日	4.7%	7.5%	3.6%	0.0%

調査結果報告

③各講義日数について

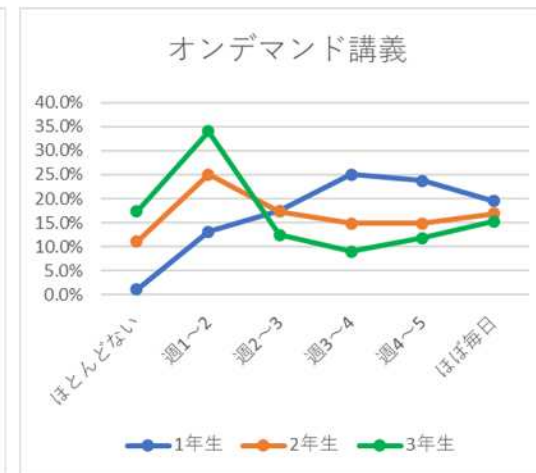
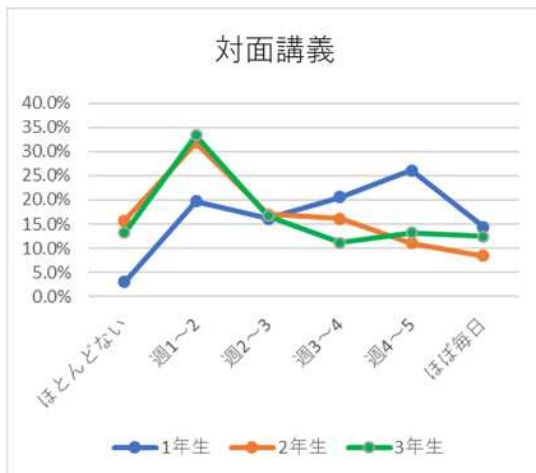
対面・オンライン(ライブ、オンデマンド)がある日数は？



名古屋大学の状況

学年別比較

	対面講義			オンライン					
	1年生	2年生	3年生	ライブ講義日数			オンデマンド講義日数		
				1年生	2年生	3年生	1年生	2年生	3年生
ほとんどない	3.0%	15.7%	13.2%	0.6%	6.8%	20.1%	1.1%	11.0%	17.4%
週1~2	19.7%	31.8%	33.3%	16.1%	26.3%	20.1%	13.2%	25.0%	34.0%
週2~3	16.1%	16.9%	16.7%	22.1%	18.6%	16.7%	17.4%	17.4%	12.5%
週3~4	20.6%	16.1%	11.1%	27.2%	20.8%	15.3%	25.1%	14.8%	9.0%
週4~5	26.1%	11.0%	13.2%	22.1%	14.8%	15.3%	23.8%	14.8%	11.8%
ほぼ毎日	14.4%	8.5%	12.5%	11.9%	12.7%	12.5%	19.5%	16.9%	15.3%



調査結果報告

③各講義日数について

対面・オンライン(ライブ、オンデマンド)がある日数は？



国立大学の比較 グラフ

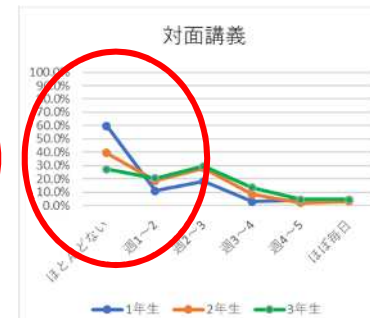
名古屋大学

静岡大学

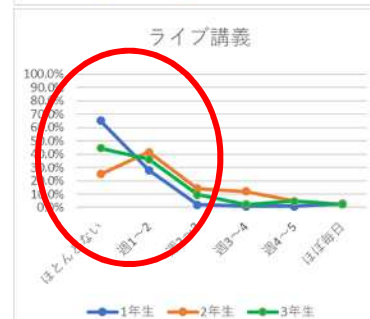
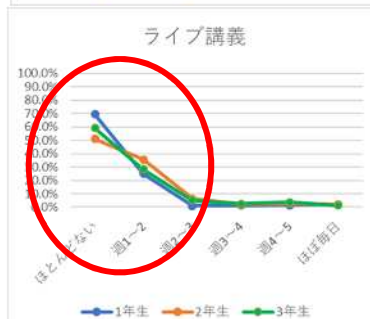
岐阜大学

三重大学

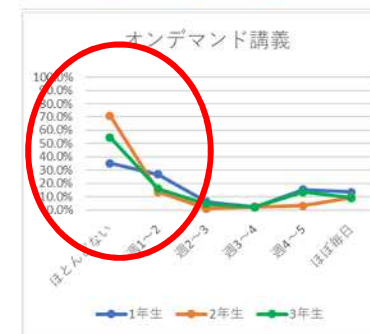
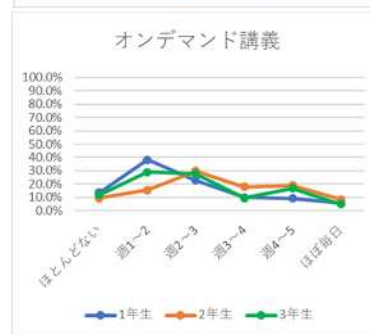
対面



ライブ



オンデマンド



調査結果報告

③各講義日数について

対面・オンライン(ライブ、オンデマンド)がある日数は？



国立大学の比較 数値

名古屋大学

	対面講義			オンライン					
	1年生	2年生	3年生	ライブ講義日数			オンデマンド講義日数		
				1年生	2年生	3年生	1年生	2年生	3年生
ほとんどない	3.0%	15.7%	13.2%	0.6%	6.8%	20.1%	1.1%	11.0%	17.4%
週1~2	19.7%	31.8%	33.3%	16.1%	26.3%	20.1%	13.2%	25.0%	34.0%
週2~3	16.1%	16.9%	16.7%	22.1%	18.6%	16.7%	17.4%	17.4%	12.5%
週3~4	20.6%	16.1%	11.1%	27.2%	20.8%	15.3%	25.1%	14.8%	9.0%
週4~5	26.1%	11.0%	13.2%	22.1%	14.8%	15.3%	23.8%	14.8%	11.8%
ほぼ毎日	14.4%	8.5%	12.5%	11.9%	12.7%	12.5%	19.5%	16.9%	15.3%

静岡大学

	対面講義			オンライン					
	1年生	2年生	3年生	ライブ講義日数			オンデマンド講義日数		
				1年生	2年生	3年生	1年生	2年生	3年生
ほとんどない	0.3%	0.0%	8.6%	69.6%	51.0%	59.3%	1.1%	0.0%	0.0%
週1~2	14.5%	22.4%	49.4%	25.1%	35.7%	28.4%	4.5%	2.8%	6.2%
週2~3	22.9%	24.5%	23.5%	0.8%	6.3%	4.9%	6.1%	8.4%	16.0%
週3~4	24.6%	25.2%	4.9%	1.1%	2.1%	2.5%	17.3%	18.2%	11.1%
週4~5	26.3%	23.8%	12.3%	1.4%	2.8%	3.7%	36.3%	37.8%	43.2%
ほぼ毎日	11.5%	4.2%	1.2%	2.0%	2.1%	1.2%	34.6%	32.9%	23.5%

岐阜大学

	対面講義			オンライン					
	1年生	2年生	3年生	ライブ講義日数			オンデマンド講義日数		
				1年生	2年生	3年生	1年生	2年生	3年生
ほとんどない	0.7%	2.4%	3.6%	65.1%	25.0%	44.6%	13.6%	9.5%	12.0%
週1~2	0.7%	4.8%	6.0%	28.1%	41.7%	36.1%	38.3%	15.5%	28.9%
週2~3	0.7%	21.4%	18.1%	2.0%	14.3%	9.6%	22.7%	29.8%	27.7%
週3~4	8.5%	33.3%	22.9%	1.0%	11.9%	2.4%	10.2%	17.9%	9.6%
週4~5	35.9%	25.0%	30.1%	1.0%	4.8%	4.8%	9.2%	19.0%	16.9%
ほぼ毎日	53.6%	13.1%	19.3%	2.7%	2.4%	2.4%	6.1%	8.3%	4.8%

三重大学

	対面講義			オンライン					
	1年生	2年生	3年生	ライブ講義日数			オンデマンド講義日数		
				1年生	2年生	3年生	1年生	2年生	3年生
ほとんどない	59.8%	39.6%	27.3%	1.6%	2.1%	0.0%	35.1%	70.8%	54.5%
週1~2	11.1%	18.8%	20.5%	0.9%	1.0%	2.3%	26.9%	13.5%	15.9%
週2~3	18.0%	28.1%	29.5%	3.8%	17.7%	18.2%	6.3%	1.0%	4.5%
週3~4	2.8%	8.3%	13.6%	2.2%	6.3%	11.4%	2.5%	2.1%	2.3%
週4~5	4.1%	2.1%	4.5%	44.0%	22.9%	27.3%	15.5%	3.1%	13.6%
ほぼ毎日	4.1%	3.1%	4.5%	47.5%	50.0%	40.9%	13.6%	9.4%	9.1%

調査結果報告

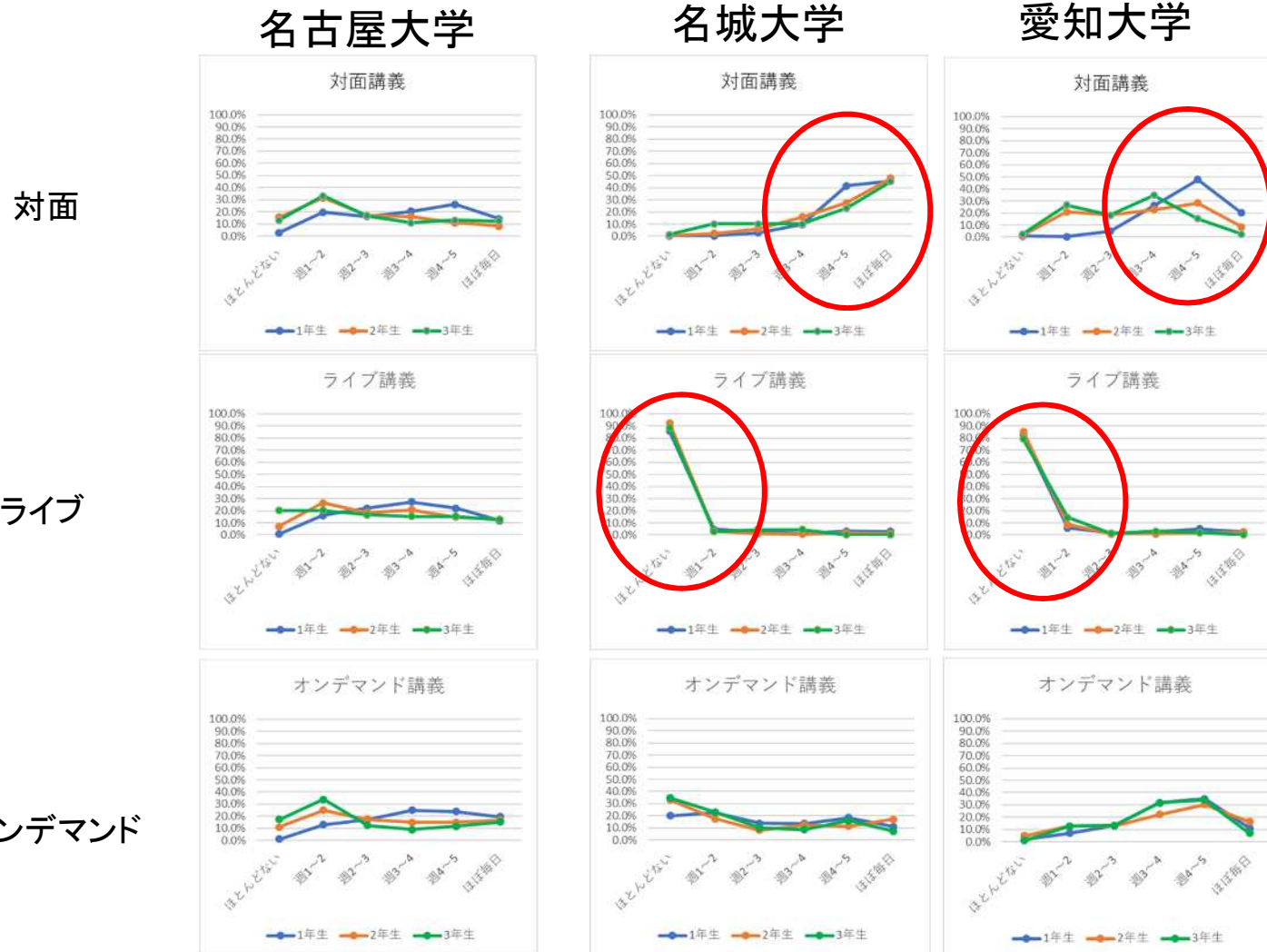
③各講義日数について

対面・オンライン(ライブ、オンデマンド)がある日数は？



つながる元気、ときめきキャンパス。

私立大学との比較 グラフ



調査結果報告

③各講義日数について

対面・オンライン(ライブ、オンデマンド)がある日数は？



私立大学との比較 数値

名古屋大学

	対面講義			オンライン					
	1年生	2年生	3年生	ライブ講義日数			オンデマンド講義日数		
				1年生	2年生	3年生	1年生	2年生	3年生
ほとんどない	3.0%	15.7%	13.2%	0.6%	6.8%	20.1%	1.1%	11.0%	17.4%
週1~2	19.7%	31.8%	33.3%	16.1%	26.3%	20.1%	13.2%	25.0%	34.0%
週2~3	16.1%	16.9%	16.7%	22.1%	18.6%	16.7%	17.4%	17.4%	12.5%
週3~4	20.6%	16.1%	11.1%	27.2%	20.8%	15.3%	25.1%	14.8%	9.0%
週4~5	26.1%	11.0%	13.2%	22.1%	14.8%	15.3%	23.8%	14.8%	11.8%
ほぼ毎日	14.4%	8.5%	12.5%	11.9%	12.7%	12.5%	19.5%	16.9%	15.3%

名城大学

	対面講義			オンライン					
	1年生	2年生	3年生	ライブ講義日数			オンデマンド講義日数		
				1年生	2年生	3年生	1年生	2年生	3年生
ほとんどない	0.4%	0.5%	1.4%	85.7%	92.3%	88.4%	20.0%	33.0%	34.8%
週1~2	0.4%	2.2%	10.1%	4.6%	3.3%	2.9%	22.9%	17.6%	23.2%
週2~3	2.9%	6.0%	10.1%	2.5%	1.1%	4.3%	13.9%	8.2%	10.1%
週3~4	9.6%	15.9%	10.1%	1.1%	0.5%	4.3%	13.6%	12.6%	8.7%
週4~5	41.4%	27.5%	23.2%	3.2%	1.6%	0.0%	18.6%	11.5%	15.9%
ほぼ毎日	45.4%	47.8%	44.9%	2.9%	1.1%	0.0%	11.1%	17.0%	7.2%

愛知大学

	対面講義			オンライン					
	1年生	2年生	3年生	ライブ講義日数			オンデマンド講義日数		
				1年生	2年生	3年生	1年生	2年生	3年生
ほとんどない	0.9%	1.4%	2.5%	82.6%	85.5%	79.1%	2.0%	5.0%	1.3%
週1~2	0.3%	20.9%	26.6%	5.8%	8.6%	14.6%	7.0%	12.7%	12.7%
週2~3	4.9%	18.2%	18.4%	1.5%	0.9%	1.3%	13.4%	13.2%	13.3%
週3~4	26.2%	22.7%	34.8%	2.6%	0.9%	3.2%	31.7%	22.3%	31.6%
週4~5	47.7%	28.2%	15.2%	4.9%	1.8%	1.9%	34.9%	30.5%	34.2%
ほぼ毎日	20.1%	8.6%	2.5%	2.6%	2.3%	0.0%	11.0%	16.4%	7.0%

調査結果報告

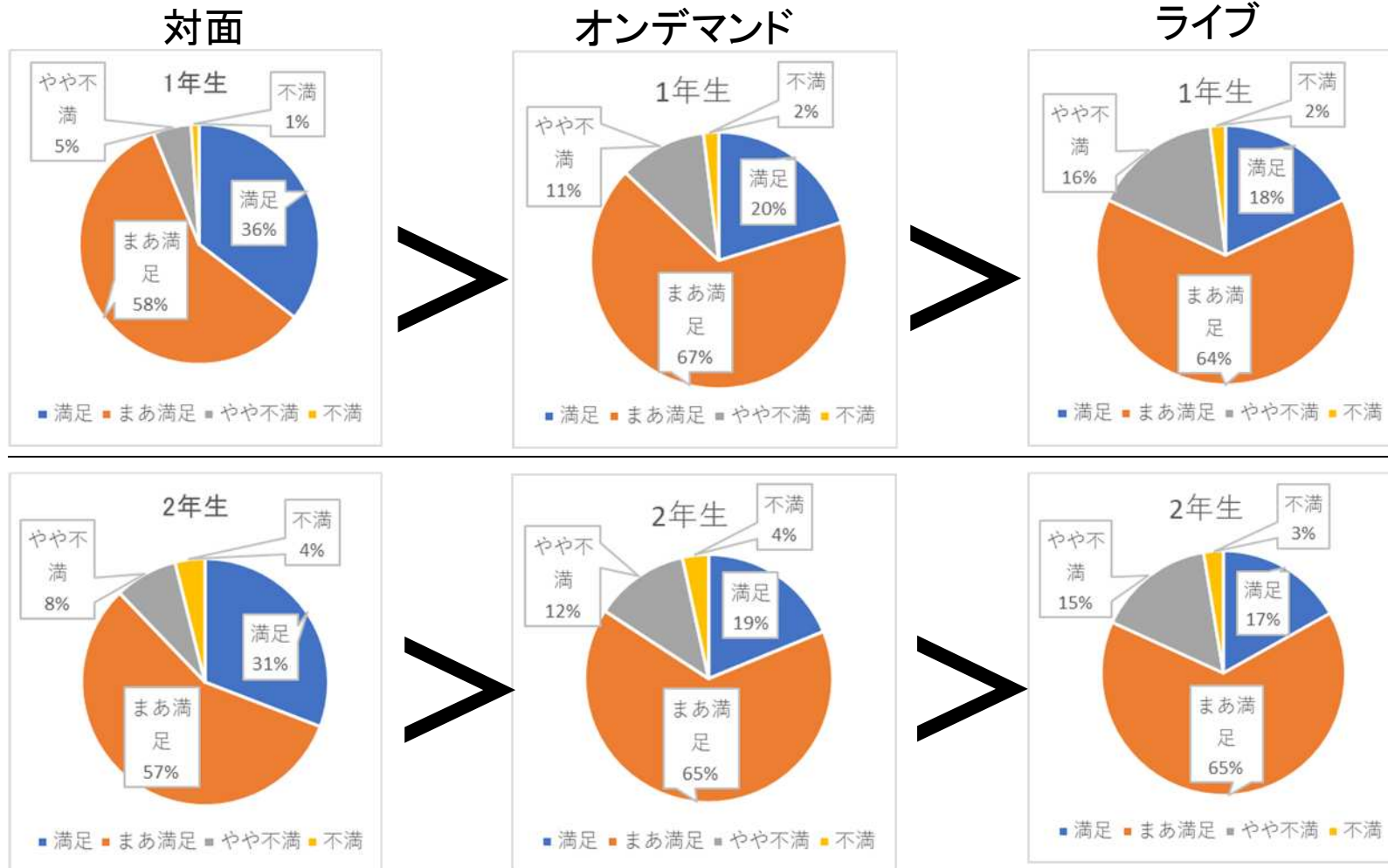
④各講義の満足度について

対面・オンライン(ライブ、オンデマンド)の満足度は?



名古屋大学の状況

学年別比較(1・2年生のみ)



調査結果報告

④各講義の満足度について

対面・オンライン(ライブ、オンデマンド)の満足度は？

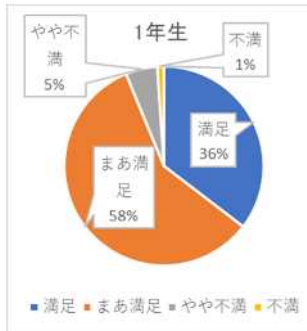


つながる元気、ときめきキャンパス。

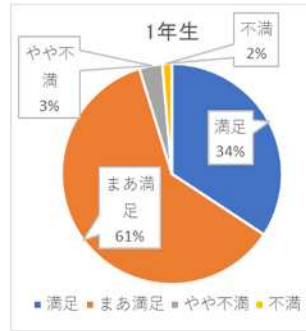
国立大学の比較 グラフ (1年生のみ)

対面

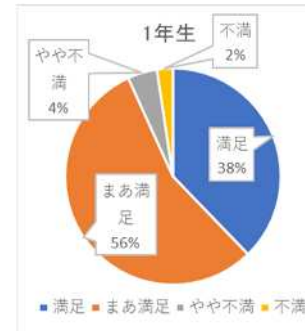
名古屋大学



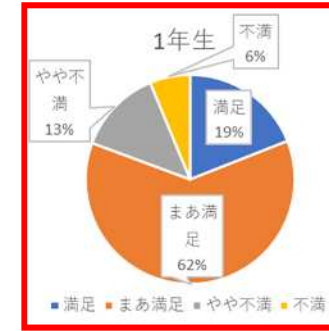
静岡大学



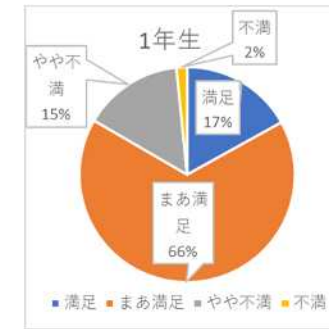
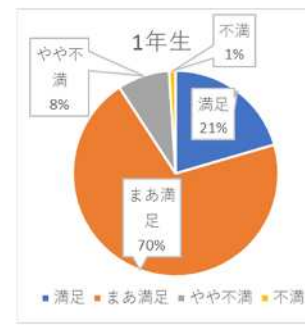
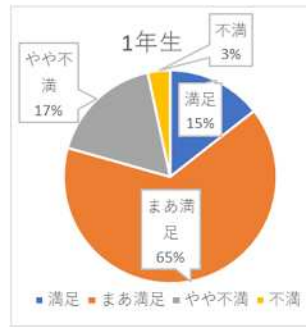
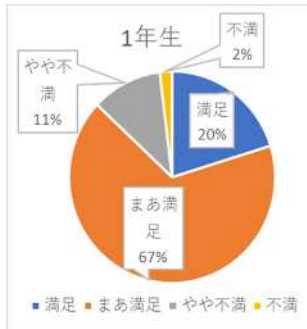
岐阜大学



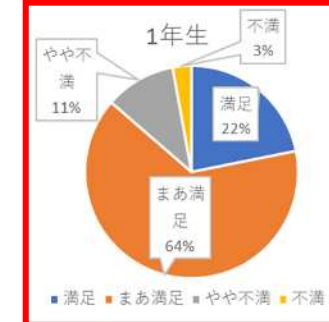
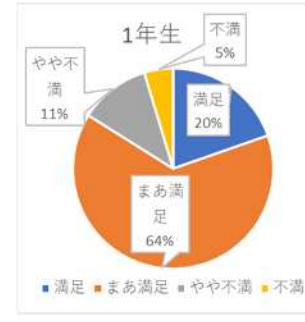
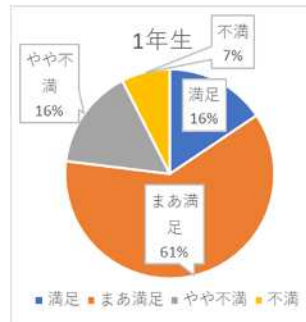
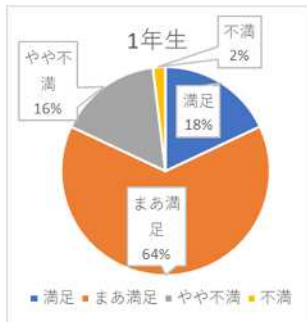
三重大学



オンデマンド



ライブ



調査結果報告

④各講義の満足度について

対面・オンライン(ライブ、オンデマンド)の満足度は?

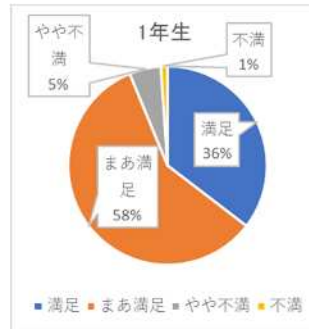


つながる元気、ときめきキャンパス。

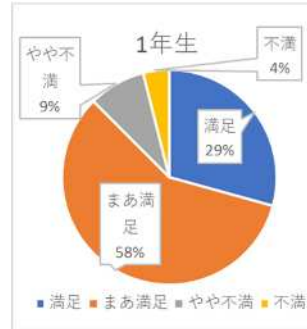
私立大学との比較 グラフ(1年生のみ)

対面

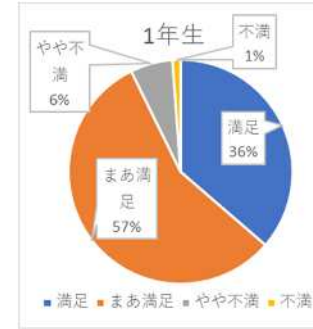
名古屋大学



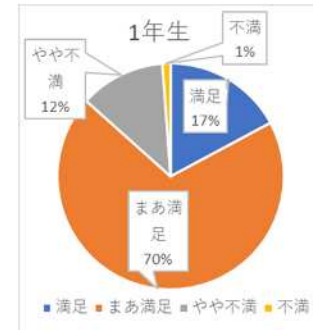
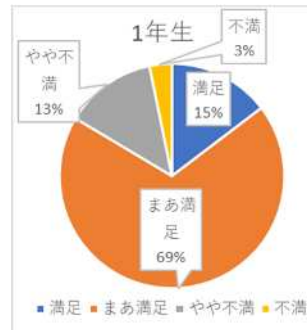
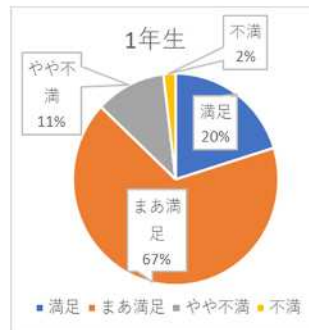
名城大学



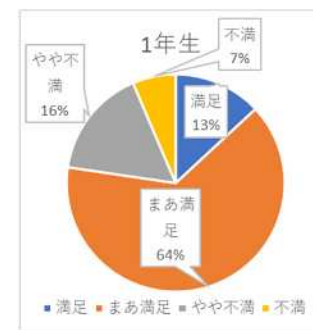
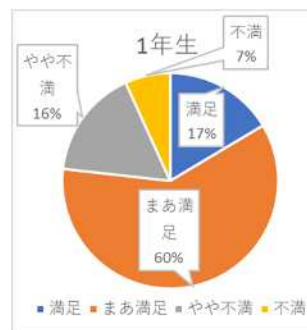
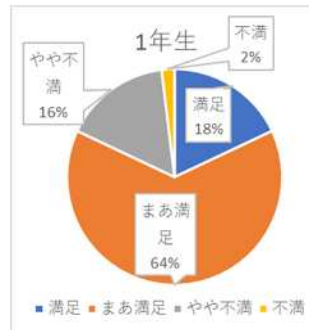
愛知大学



オンデマンド



ライブ



調査結果報告

⑤各講義のメリットについて

「対面講義」



国立大学の比較

名大	予習復習が簡便	時間が自由	通学が楽	講義内容が理解できる	教員とのコミュニケーションが取れる	受講生同士のコミュニケーションが取れる	やる気が出る	フィードバックがある	課題が多い	課題が少ない	時間が規則正しい	その他
1年生	5.5%	2.3%	3.0%	36.0%	② 48.5%	① 64.9%	③ 41.7%	5.7%	0.2%	7.7%	31.3%	1.7%
2年生	5.6%	1.3%	1.3%	③ 47.0%	② 51.7%	① 62.4%	41.0%	9.4%	0.4%	19.7%	34.6%	3.0%
3年生	4.2%	1.4%	3.5%	32.2%	② 47.6%	① 57.3%	③ 34.3%	11.9%	0.0%	8.4%	32.2%	4.9%
静大	予習復習	時間自由	通学が楽	講義内容が	教員とのコ	受講生同	やる気が出	フィードバ	課題が多い	課題が少	時間が規	その他
1年生	8.1%	2.0%	1.7%	42.7%	② 53.1%	① 68.4%	42.5%	5.0%	0.0%	11.2%	③ 43.6%	1.7%
2年生	8.4%	2.1%	2.8%	③ 47.6%	② 58.0%	① 61.5%	39.9%	9.1%	0.7%	20.3%	42.0%	2.1%
3年生	7.4%	1.2%	2.5%	40.7%	② 59.3%	① 63.0%	39.5%	9.9%	0.0%	19.8%	③ 46.9%	2.5%
岐大	予習復習	時間自由	通学が楽	講義内容が	教員とのコ	受講生同	やる気が出	フィードバ	課題が多い	課題が少	時間が規	その他
1年生	8.8%	0.3%	1.7%	② 46.1%	42.7%	① 58.3%	36.6%	5.8%	0.3%	12.9%	③ 44.7%	2.7%
2年生	10.7%	0.0%	1.2%	③ 53.6%	② 54.8%	① 61.9%	48.8%	6.0%	0.0%	22.6%	47.6%	3.6%
3年生	8.4%	0.0%	1.2%	41.0%	② 49.4%	① 57.8%	39.8%	9.6%	0.0%	22.9%	③ 44.6%	1.2%
三重大	予習復習	時間自由	通学が楽	講義内容が	教員とのコ	受講生同	やる気が出	フィードバ	課題が多い	課題が少	時間が規	その他
1年生	6.0%	2.5%	3.8%	23.1%	② 48.1%	① 56.6%	③ 34.8%	1.9%	0.6%	2.5%	17.4%	13.3%
2年生	5.2%	0.0%	4.2%	34.4%	② 53.1%	① 69.8%	③ 50.0%	10.4%	1.0%	4.2%	25.0%	2.1%
3年生	2.3%	0.0%	2.3%	43.2%	① 68.2%	① 68.2%	③ 34.1%	4.5%	0.0%	11.4%	22.7%	2.3%

調査結果報告

⑤各講義のメリットについて 「ライブ講義」



国立大学の比較

名大	予習復習が簡便	時間が自由	通学が楽	講義内容が理解できる	教員とのコミュニケーションが取れる	受講生同士のコミュニケーションが取れる	やる気が出る	フィードバックがある	課題が多い	課題が少ない	時間が規則正しい	その他
1年生	11.5%	8.7%	① 30.9%	18.3%	② 29.6%	14.9%	10.2%	4.3%	0.2%	4.9%	③ 28.1%	3.8%
2年生	12.0%	10.7%	① 40.6%	20.9%	② 36.8%	21.8%	10.7%	6.4%	0.9%	3.8%	③ 29.9%	2.6%
3年生	16.1%	11.9%	① 51.7%	21.7%	② 30.8%	5.6%	4.9%	8.4%	1.4%	1.4%	③ 26.6%	4.9%
静大	予習復習	時間自由	通学が楽	講義内容が	教員とのコ	受講生同	やる気が出	フィードバ	課題が多い	課題が少な	時間が規則	その他
1年生	5.0%	9.2%	① 16.5%	7.8%	① 27.9%	14.0%	6.1%	2.5%	1.1%	1.7%	② 18.7%	③ 18.4%
2年生	6.3%	7.7%	② 24.5%	11.9%	① 36.4%	18.2%	9.1%	4.9%	0.0%	9.1%	③ 23.1%	① 16.8%
3年生	4.9%	2.5%	③ 21.0%	8.6%	① 35.8%	11.1%	3.7%	8.6%	0.0%	3.7%	② 24.7%	① 16.0%
岐大	予習復習	時間自由	通学が楽	講義内容が	教員とのコ	受講生同	やる気が出	フィードバ	課題が多い	課題が少な	時間が規則	その他
1年生	10.2%	11.2%	① 23.1%	9.8%	③ 16.3%	6.8%	6.4%	3.1%	0.3%	4.4%	② 17.3%	① 15.3%
2年生	9.5%	8.3%	① 48.8%	9.5%	③ 23.8%	16.7%	13.1%	1.2%	3.6%	3.6%	② 32.1%	① 2.4%
3年生	10.8%	13.3%	① 42.2%	9.6%	③ 14.5%	8.4%	6.0%	2.4%	0.0%	3.6%	② 22.9%	① 10.8%
三重大	予習復習	時間自由	通学が楽	講義内容が	教員とのコ	受講生同	やる気が出	フィードバ	課題が多い	課題が少な	時間が規則	その他
1年生	13.0%	13.6%	① 50.9%	20.6%	③ 26.3%	22.2%	13.3%	7.3%	0.6%	1.6%	② 27.2%	① 3.5%
2年生	13.5%	16.7%	① 61.5%	13.5%	③ 20.8%	14.6%	12.5%	4.2%	2.1%	0.0%	② 33.3%	① 1.0%
3年生	15.9%	27.3%	① 56.8%	11.4%	② 25.0%	15.9%	6.8%	9.1%	0.0%	0.0%	③ 20.5%	① 4.5%

調査結果報告

⑤各講義のメリットについて

「オンデマンド
講義」



国立大学の比較

名大	予習復習が簡便	時間が自由	通学が楽	講義内容が理解できる	教員とのコミュニケーションが取れる	受講生同士のコミュニケーションが取れる	やる気が出る	フィードバックがある	課題が多い	課題が少ない	時間が規則正しい	その他
1年生	③ 38.1%	① 85.3%	② 48.1%	16.2%	1.3%	0.9%	3.0%	7.2%	0.6%	4.0%	2.1%	1.5%
2年生	③ 44.4%	① 87.2%	② 62.0%	24.8%	1.3%	0.4%	4.7%	7.3%	2.1%	3.4%	1.7%	1.7%
3年生	③ 53.8%	① 78.3%	② 63.6%	28.0%	3.5%	1.4%	3.5%	8.4%	4.2%	1.4%	1.4%	2.8%
静大	予習復習	時間自由	通学が楽	講義内容が	教員とのコ	受講生同	やる気が出	フィードバ	課題が多い	課題が少	時間が規	その他
1年生	③ 29.3%	① 90.2%	② 45.3%	15.4%	0.6%	0.8%	2.5%	4.7%	0.8%	4.2%	1.4%	1.4%
2年生	③ 35.7%	① 95.8%	② 47.6%	18.9%	2.1%	1.4%	1.4%	0.7%	2.1%	0.7%	2.1%	2.8%
3年生	③ 44.4%	① 90.1%	② 50.6%	23.5%	3.7%	1.2%	3.7%	8.6%	2.5%	1.2%	1.2%	0.0%
岐大	予習復習	時間自由	通学が楽	講義内容が	教員とのコ	受講生同	やる気が出	フィードバ	課題が多い	課題が少	時間が規	その他
1年生	③ 30.8%	① 82.7%	② 45.4%	13.9%	1.4%	1.4%	4.1%	6.1%	1.4%	5.1%	2.7%	2.7%
2年生	③ 35.7%	① 88.1%	② 58.3%	22.6%	1.2%	1.2%	4.8%	8.3%	1.2%	1.2%	1.2%	2.4%
3年生	③ 47.0%	① 89.2%	② 68.7%	34.9%	6.0%	0.0%	6.0%	8.4%	2.4%	0.0%	6.0%	4.8%
三重大	予習復習	時間自由	通学が楽	講義内容が	教員とのコ	受講生同	やる気が出	フィードバ	課題が多い	課題が少	時間が規	その他
1年生	③ 26.9%	① 56.3%	② 48.4%	13.0%	2.2%	3.5%	3.2%	6.6%	0.6%	3.8%	8.5%	4.7%
2年生	③ 29.2%	① 61.5%	② 60.4%	15.6%	0.0%	1.0%	0.0%	4.2%	2.1%	3.1%	11.5%	3.1%
3年生	③ 22.7%	① 63.6%	① 63.6%	15.9%	2.3%	2.3%	2.3%	4.5%	2.3%	0.0%	6.8%	4.5%

調査結果報告

⑥各講義のデメリットについて「対面講義」



国立大学の比較

名大	予習復習が難しい	時間の制約がある	通学が困難	講義内容が理解できない	教員とのコミュニケーションが取れない	受講生同士のコミュニケーションが取れない	やる気が出ない	フィードバックがない	課題が多い	課題が少ない	生活リズムが崩れる	その他
1年生	③10.9%	①45.7%	②38.3%	6.2%	3.0%	1.5%	4.3%	3.6%	8.5%	0.2%	2.6%	6.8%
2年生	③13.2%	①53.4%	②48.7%	3.0%	1.3%	1.7%	5.6%	2.1%	9.8%	2.1%	5.6%	3.4%
3年生	③15.4%	①44.8%	①44.8%	8.4%	2.8%	2.1%	9.8%	4.9%	14.7%	0.0%	2.8%	8.4%
静大	予習復習が	時間制約	通学が困難	講義理解	教員とのコ	受講生同	やる気が出	フィードバ	課題が多い	課題が少	生活リズム	その他
1年生	③12.3%	①49.7%	②34.1%	5.6%	1.7%	1.4%	5.3%	1.4%	10.3%	1.1%	2.2%	8.7%
2年生	③16.8%	①55.2%	②25.9%	7.0%	2.1%	2.1%	4.9%	3.5%	14.0%	0.0%	0.7%	4.2%
3年生	③13.6%	①46.9%	②32.1%	7.4%	1.2%	1.2%	3.7%	1.2%	7.4%	1.2%	1.2%	4.9%
岐大	予習復習が	時間制約	通学が困難	講義理解	教員とのコ	受講生同	やる気が出	フィードバ	課題が多い	課題が少	生活リズム	その他
1年生	10.5%	②39.7%	①45.8%	5.1%	2.0%	1.7%	5.4%	3.4%	③12.5%	0.0%	3.4%	7.5%
2年生	③17.9%	①47.6%	②38.1%	6.0%	1.2%	2.4%	8.3%	4.8%	10.7%	2.4%	4.8%	4.8%
3年生	③13.3%	①48.2%	②42.2%	8.4%	4.8%	1.2%	7.2%	4.8%	8.4%	1.2%	3.6%	9.6%
三重大	予習復習が	時間制約	通学が困難	講義理解	教員とのコ	受講生同	やる気が出	フィードバ	課題が多い	課題が少	生活リズム	その他
1年生	9.2%	②37.0%	①38.6%	3.5%	3.8%	3.2%	5.1%	3.5%	10.4%	0.3%	4.7%	③14.9%
2年生	③10.4%	②38.5%	①50.0%	4.2%	4.2%	2.1%	3.1%	3.1%	5.2%	2.1%	1.0%	4.2%
3年生	11.4%	②36.4%	①38.6%	0.0%	0.0%	2.3%	4.5%	2.3%	4.5%	0.0%	6.8%	③13.6%

調査結果報告

⑥各講義のデメリットについて「ライブ講義」



国立大学の比較

名大	予習復習が難しい	時間の制約がある	通学が困難	講義内容が理解できない	教員とのコミュニケーションが取れない	受講生同士のコミュニケーションが取れない	やる気が出ない	フィードバックがない	課題が多い	課題が少ない	生活リズムが崩れる	その他
1年生	16.6%	① 44.3%	10.6%	9.8%	14.9%	② 29.4%	③ 21.5%	4.7%	15.1%	0.4%	3.6%	6.6%
2年生	14.1%	① 44.0%	11.5%	12.0%	11.1%	23.5%	③ 23.9%	8.1%	② 25.2%	0.0%	3.8%	6.0%
3年生	16.1%	① 38.5%	7.7%	15.4%	12.6%	② 32.2%	24.5%	8.4%	③ 30.8%	0.7%	3.5%	7.0%
静大	予習復習が難しい	時間制約	通学が困難	講義理解	教員とのコ	受講生同	やる気が出	フィードバ	課題が多い	課題が少な	生活リズム	その他
1年生	11.7%	① 36.3%	7.3%	4.7%	5.9%	11.5%	③ 13.1%	2.8%	10.6%	0.0%	3.6%	② 22.1%
2年生	12.6%	① 51.7%	5.6%	6.3%	11.9%	10.5%	13.3%	5.6%	② 19.6%	0.7%	1.4%	③ 17.5%
3年生	9.9%	① 44.4%	2.5%	6.2%	1.2%	11.1%	③ 17.3%	2.5%	③ 17.3%	0.0%	2.5%	② 19.8%
岐大	予習復習が難しい	時間制約	通学が困難	講義理解	教員とのコ	受講生同	やる気が出	フィードバ	課題が多い	課題が少な	生活リズム	その他
1年生	9.2%	① 32.9%	6.1%	4.4%	11.5%	③ 14.2%	③ 14.2%	2.0%	10.8%	0.3%	6.4%	② 16.6%
2年生	14.3%	① 41.7%	7.1%	17.9%	14.3%	16.7%	③ 28.6%	6.0%	② 33.3%	1.2%	9.5%	7.1%
3年生	4.8%	① 31.3%	4.8%	9.6%	7.2%	13.3%	② 20.5%	2.4%	③ 16.9%	1.2%	2.4%	③ 16.9%
三重大	予習復習が難しい	時間制約	通学が困難	講義理解	教員とのコ	受講生同	やる気が出	フィードバ	課題が多い	課題が少な	生活リズム	その他
1年生	15.8%	③ 28.5%	7.9%	8.5%	19.3%	① 32.9%	24.7%	4.4%	② 29.4%	0.3%	6.3%	7.9%
2年生	25.0%	36.5%	10.4%	27.1%	③ 37.5%	36.5%	① 43.8%	17.7%	② 40.6%	1.0%	10.4%	2.1%
3年生	20.5%	20.5%	18.2%	13.6%	29.5%	② 38.6%	② 38.6%	13.6%	① 47.7%	0.0%	9.1%	2.3%

調査結果報告

⑥各講義のデメリットについて

「オンデマンド講義」



つながる元気、ときめきキャンパス。

国立大学の比較

名大	予習復習が難しい	時間の制約がある	通学が困難	講義内容が理解できない	教員とのコミュニケーションが取れない	受講生同士のコミュニケーションが取れない	やる気が出ない	フィードバックがない	課題が多い	課題が少ない	生活リズムが崩れる	その他
1年生	9.8%	4.9%	3.4%	15.3%	② 43.4%	① 53.0%	③ 43.2%	8.3%	23.8%	0.0%	17.7%	3.6%
2年生	13.2%	3.8%	3.0%	19.2%	40.2%	① 52.1%	② 45.7%	20.5%	③ 41.5%	0.0%	24.4%	2.1%
3年生	12.6%	5.6%	1.4%	21.0%	30.8%	② 44.1%	③ 42.7%	14.7%	① 45.5%	0.7%	17.5%	2.8%
静大	予習復習が難しい	時間制約	通学が困難	講義理解	教員とのコミュニケーションが取れない	受講生同士のコミュニケーションが取れない	やる気が出ない	フィードバックがない	課題が多い	課題が少ない	生活リズムが崩れる	その他
1年生	24.0%	6.4%	3.9%	25.7%	③ 44.4%	② 46.1%	① 47.5%	5.9%	38.8%	0.0%	26.0%	2.5%
2年生	18.9%	3.5%	1.4%	30.8%	② 49.7%	② 49.7%	44.1%	22.4%	① 69.2%	0.0%	25.2%	2.8%
3年生	13.6%	6.2%	3.7%	22.2%	35.8%	② 54.3%	③ 46.9%	17.3%	① 70.4%	0.0%	42.0%	1.2%
岐大	予習復習が難しい	時間制約	通学が困難	講義理解	教員とのコミュニケーションが取れない	受講生同士のコミュニケーションが取れない	やる気が出ない	フィードバックがない	課題が多い	課題が少ない	生活リズムが崩れる	その他
1年生	11.9%	4.1%	4.4%	12.2%	① 36.9%	③ 32.9%	② 35.3%	3.7%	28.5%	0.0%	12.5%	4.1%
2年生	16.7%	6.0%	6.0%	23.8%	38.1%	③ 44.0%	② 54.8%	14.3%	① 60.7%	1.2%	27.4%	3.6%
3年生	4.8%	7.2%	1.2%	13.3%	24.1%	34.9%	② 43.4%	7.2%	① 50.6%	0.0%	③ 37.3%	3.6%
三重大	予習復習が難しい	時間制約	通学が困難	講義理解	教員とのコミュニケーションが取れない	受講生同士のコミュニケーションが取れない	やる気が出ない	フィードバックがない	課題が多い	課題が少ない	生活リズムが崩れる	その他
1年生	11.7%	8.9%	4.1%	10.4%	② 38.9%	① 46.5%	③ 35.8%	6.0%	26.6%	0.3%	8.9%	5.1%
2年生	13.5%	12.5%	2.1%	22.9%	② 55.2%	③ 50.0%	① 56.3%	19.8%	37.5%	1.0%	18.8%	2.1%
3年生	18.2%	6.8%	0.0%	15.9%	② 45.5%	① 50.0%	38.6%	11.4%	③ 40.9%	0.0%	11.4%	6.8%

調査結果報告

⑦オンライン講義の悩みについて

国立大学の比較

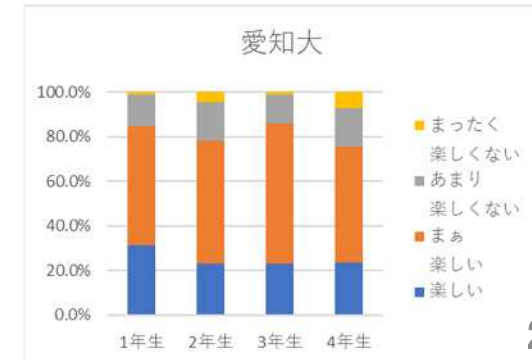
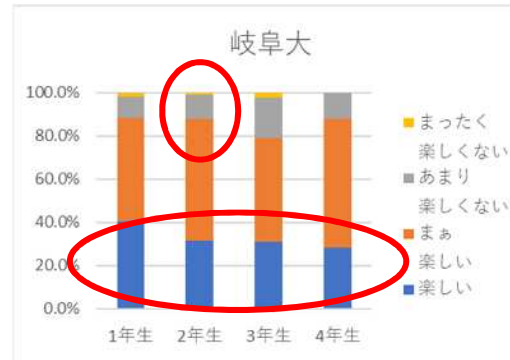
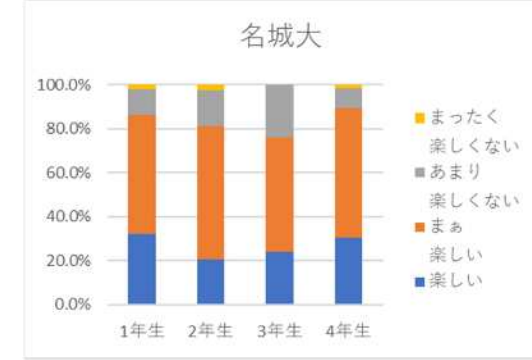
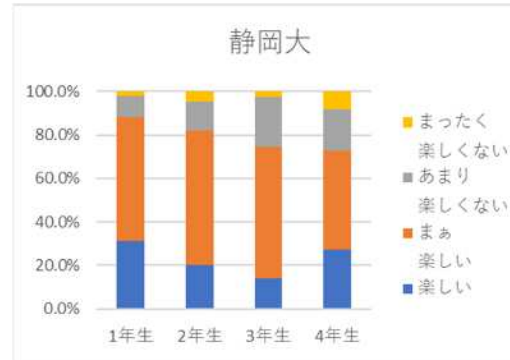
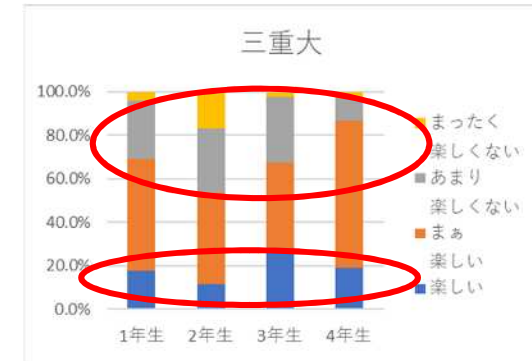
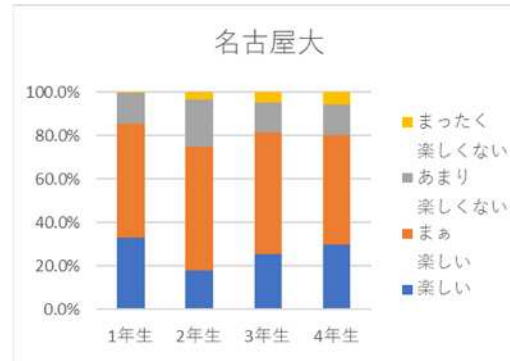
名大	目が疲れる	肩がこる	身体の疲労が大きい	運動不足になる	家から出ない	食事が乱れる	友人と会えない	お金がかかる	集中できない	その他	特になし
1年生	①57.4%	30.1%	19.7%	28.4%	32.5%	8.2%	②45.7%	1.7%	③42.6%	3.7%	14.7%
2年生	①58.8%	35.6%	26.6%	39.1%	36.5%	15.5%	③41.6%	4.7%	②44.2%	5.2%	10.3%
3年生	①59.6%	35.5%	23.4%	39.7%	③42.6%	12.1%	②44.7%	5.0%	③42.6%	3.5%	14.9%
静大	目が疲れる	肩がこる	身体の疲労	運動不足	家から出ない	食事が乱れる	友人と会えない	お金がかかる	集中できない	その他	特になし
1年生	②43.6%	25.7%	15.9%	23.2%	31.6%	9.2%	③34.4%	2.0%	①43.9%	3.9%	16.2%
2年生	①61.5%	③42.0%	28.7%	28.0%	32.9%	14.7%	32.9%	2.8%	②44.1%	4.9%	14.7%
3年生	①60.5%	45.7%	27.2%	③46.9%	③46.9%	17.3%	②50.6%	4.9%	37.0%	3.7%	6.2%
岐大	目が疲れる	肩がこる	身体の疲労	運動不足	家から出ない	食事が乱れる	友人と会えない	お金がかかる	集中できない	その他	特になし
1年生	①38.8%	19.3%	12.0%	15.4%	15.1%	6.1%	③22.9%	1.1%	②24.0%	3.9%	17.9%
2年生	①32.9%	21.7%	14.0%	17.5%	23.8%	7.7%	②28.7%	4.9%	②28.7%	2.1%	4.2%
3年生	①50.6%	32.1%	21.0%	32.1%	②39.5%	14.8%	③38.3%	7.4%	34.6%	6.2%	18.5%
三重大	目が疲れる	肩がこる	身体の疲労	運動不足	家から出ない	食事が乱れる	友人と会えない	お金がかかる	集中できない	その他	特になし
1年生	①58.4%	39.9%	28.8%	②45.0%	③44.7%	8.4%	③44.4%	4.5%	36.6%	2.5%	7.8%
2年生	①47.6%	35.7%	31.5%	36.4%	②40.6%	11.9%	36.4%	9.1%	③37.1%	1.4%	3.5%
3年生	①35.8%	21.0%	18.5%	16.0%	24.7%	9.9%	②25.9%	6.2%	②25.9%	3.7%	3.7%

調査結果報告

⑧大学生生活の楽しさについて

各大学の比較

名大	楽しい	まあ楽しい	あまり楽しくない	まったく楽しくない
1年生	33.1%	52.4%	14.1%	0.4%
2年生	18.0%	56.7%	21.9%	3.4%
3年生	25.5%	56.0%	13.5%	5.0%
4年生	30.0%	50.0%	14.0%	6.0%
静岡	楽しい	まあ楽しい	あまり楽しくない	まったく楽しくない
1年生	31.3%	57.0%	9.4%	2.3%
2年生	20.3%	61.5%	13.3%	4.9%
3年生	14.1%	60.3%	23.1%	2.6%
4年生	27.1%	45.8%	18.8%	8.3%
岐阜	楽しい	まあ楽しい	あまり楽しくない	まったく楽しくない
1年生	40.4%	47.7%	10.1%	1.7%
2年生	31.7%	56.1%	11.0%	1.2%
3年生	30.9%	48.1%	18.5%	2.5%
4年生	28.6%	59.2%	12.2%	0.0%
三重	楽しい	まあ楽しい	あまり楽しくない	まったく楽しくない
1年生	17.6%	51.4%	26.8%	4.2%
2年生	11.7%	41.5%	29.8%	17.0%
3年生	27.5%	40.0%	30.0%	2.5%
4年生	18.9%	67.6%	10.8%	2.7%
名城	楽しい	まあ楽しい	あまり楽しくない	まったく楽しくない
1年生	32.0%	54.4%	11.4%	2.2%
2年生	20.5%	60.8%	16.5%	2.3%
3年生	23.9%	52.2%	23.9%	0.0%
4年生	30.4%	58.9%	8.9%	1.8%
愛大	楽しい	まあ楽しい	あまり楽しくない	まったく楽しくない
1年生	31.3%	53.3%	14.3%	1.2%
2年生	22.9%	55.0%	17.4%	4.6%
3年生	23.1%	62.8%	12.8%	1.3%
4年生	23.5%	52.0%	17.3%	7.1%

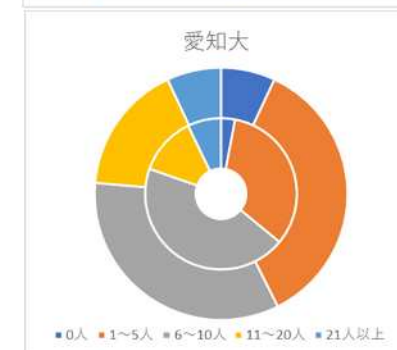
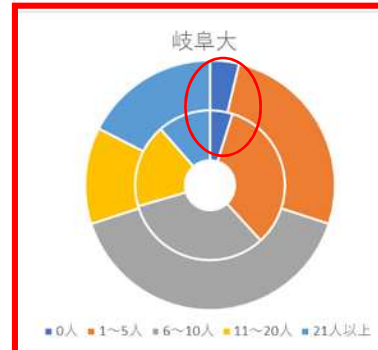
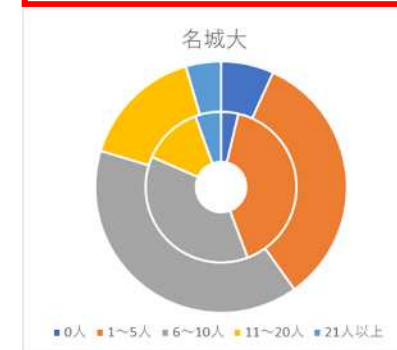
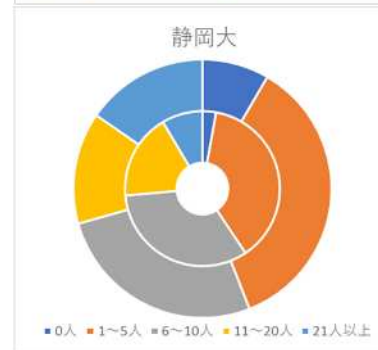
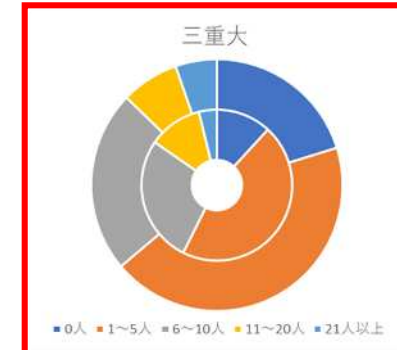
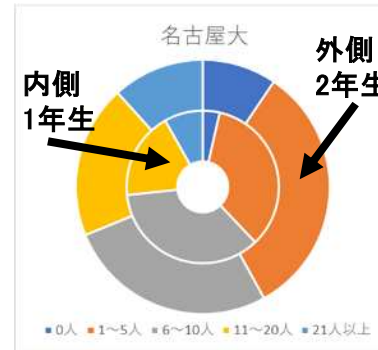


調査結果報告

⑨ 友達の数について

各大学の比較

名大	0人	1~5人	6~10人	11~20人	21人以上
1年生	3.6%	34.3%	35.4%	18.5%	8.2%
2年生	9.4%	32.2%	26.6%	19.3%	11.6%
静大	0人	1~5人	6~10人	11~20人	21人以上
1年生	2.8%	37.8%	33.0%	17.9%	8.5%
2年生	8.4%	35.7%	26.6%	14.0%	15.4%
岐大	0人	1~5人	6~10人	11~20人	21人以上
1年生	4.9%	33.3%	32.3%	18.1%	11.5%
2年生	3.8%	26.3%	40.0%	12.5%	17.5%
三重大	0人	1~5人	6~10人	11~20人	21人以上
1年生	11.9%	45.5%	27.2%	11.5%	3.8%
2年生	20.2%	43.6%	23.4%	7.4%	5.3%
名城大	0人	1~5人	6~10人	11~20人	21人以上
1年生	3.7%	40.6%	37.3%	12.9%	5.5%
2年生	6.8%	33.3%	39.5%	15.8%	4.5%
愛知大	0人	1~5人	6~10人	11~20人	21人以上
1年生	3.0%	33.0%	44.3%	12.5%	7.1%
2年生	6.9%	35.6%	33.8%	16.7%	6.9%



【1】オンライン授業に対する声

(1) 進行について

- ・ライブ授業は、ネット接続のトラブルに気をとられ、授業に集中できない。(1年生)
- ・先生の喋り方がハッキリせずボソボソ喋る方が多くて困っている。(2年生)
- ・人と会えないため、対面授業に比べて楽しく取り組めない。(1年生)
- ・オンライン形式の授業で、教員と連絡をとるのに苦労することがある。(1年生)

(2) 授業の理解について

- ・授業が難しく、課題で手一杯。理解不能。(1年生)
- ・途中でわからなくなったら完全においていかれる。(1年生)
- ・課題や例題の解答やフィードバックがなく、学習に活かせない。(2年生)

(3) 授業の課題について

- ・オンライン授業になって課題が増えた。先生方には自身の授業のことだけでなく、他の授業のことも考えて適度な量の課題にしてほしい。課題に縛られて、自身で勉強したいことに取り組めない。(3年生)

【2】対面授業に対する声

- ・久々に対面授業をして、対面のほうがとても集中できるとわかった。(3年生)
- ・対面授業が行われるようになって、やる気が上がった。(2年生)
- ・対面授業が増え、サークル活動の制限も緩和され、友人と話す機会が増えたことから精神への負担も軽減され、生活習慣も良くなりました。ただ、未だに制限は多く、もどかしさや精神への負荷は大きいです。(5年生)

【3】周りとのコミュニケーションについての声

- ・対面が少ないので友達を作る機会が本当に限られています。もう少し対面の授業をしたいです。(1年生)
- ・友達が作りにくい。同級生と関わる機会を増やして欲しい。(1年生)
- ・(同じ授業をとっている)友達を作る機会がなく、授業について情報交換ができず苦しい。(1年生)
- ・対面授業が少ないためほとんど同級生と会うことがなく、近所に高校からの友人もいないため気軽に会って話せる相手がないことに困っている。(2年生)

ご清聴ありがとうございました。

