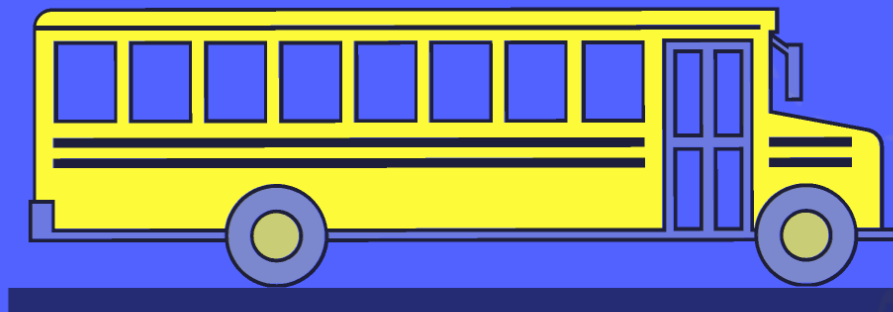


アメリカの教育現場での 効率的なデータ管理



Hana Segawa



★
はじめに

★
日々の学習

★
プログレスデータ

★
IEP
個別指導計画

★
まとめ

目次

★
はじめまして

1. 日々の学習
2. プロGRESSデータ管理
3. IEP（個別指導計画）

ABOUT ME



Special Education Teacher

Hana Segawa

- ★ 特別支援教育教員
Yukon Public Schools
(米オクラホマ州ユコン市)
- ★ M.Ed. in Special Education
Southwestern Oklahoma State University
特別支援教育修士
- ★ Twitter (@sgwhn8727)にて
米特別支援教育、フォニックス
についてシェア

目次

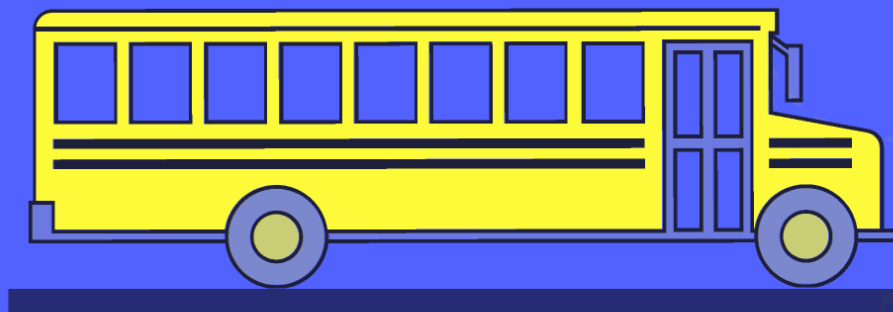
★
はじめまして

1. 日々の学習
2. プロGRESSデータ管理
3. IEP（個別指導計画）

アメリカの教育現場での 効率的なデータ管理



Hana Segawa



★
はじめに

★
日々の学習

★
プログレスデータ

★
IEP
個別指導計画

★
まとめ



日々の学習



List of
Educational
Game



テクノロジー導入



メリット
デメリット



テクノロジーの導入

K-12の生徒一人ひとりにChrombook一台

SMARTBoardが各1台ずつ

教員に各1台MacBookを支給

オンラインスクール有り

学級閉鎖、休校の際はZoomで授業

学区専属テクノロジーコーチ、ITチーム





テクノロジーの導入

K-12の生徒一人ひとりにChrombook一台

SMARTBoardが各1台ずつ

教員に各1台MacBookを支給

オンラインスクール有り

学級閉鎖、休校の際はZoomで授業

学区専属テクノロジーコーチ、ITチーム



日々の学習

5

List of
Educational
Game



テクノロジー導入



メリット
デメリット

List of Educational Games

1



Pink Cat Game

2



Word Wall

3



PBS Kids

4

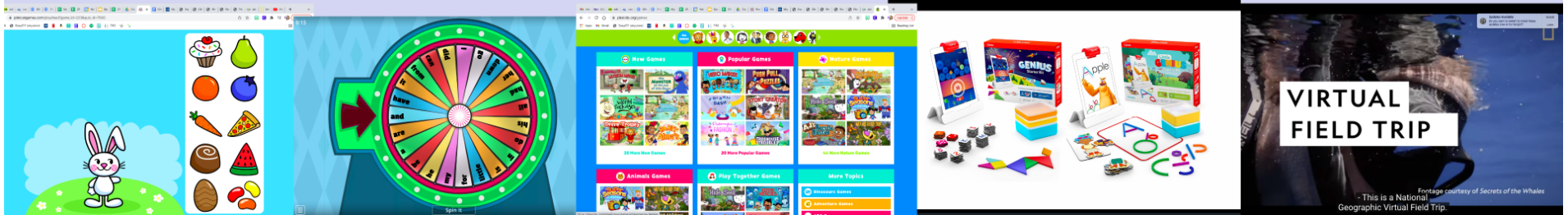


Osmo

5



National Geographic



List of Educational Games

1



Pink Cat Game

2



Word Wall

3



PBS Kids

4

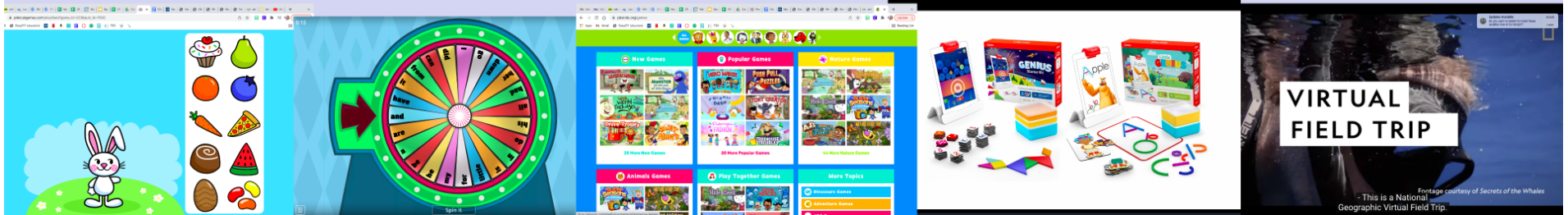


Osmo

5



National Geographic



日々の学習

5

List of
Educational
Game



テクノロジー導入



メリット
デメリット

テクノロジー導入のメリット、デメリット

子どもたちが楽しく勉強できる

遠隔からも授業に参加できる

小さい頃からテクノロジーに
触れられる

ユニバーサルデザイン

スクリーン時間の増加

細かい運動機能の低下の懸念

書く力の低下

テクノロジー導入のメリット、デメリット

子どもたちが楽しく勉強できる

遠隔からも授業に参加できる

小さい頃からテクノロジーに
触れられる

ユニバーサルデザイン

スクリーン時間の増加

細かい運動機能の低下の懸念

書く力の低下

日々の学習

5

List of
Educational
Game



テクノロジー導入

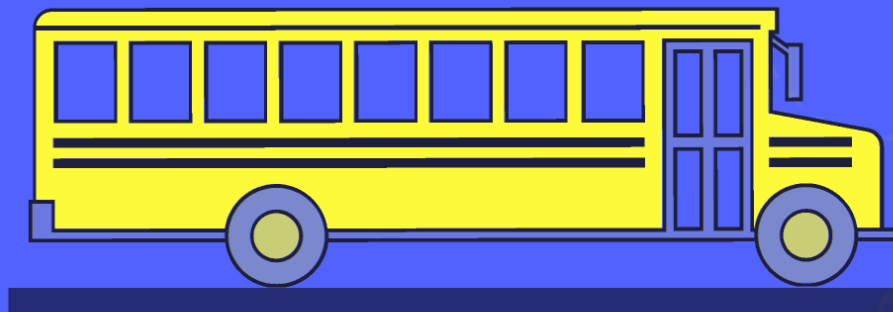


メリット
デメリット

アメリカの教育現場での 効率的なデータ管理



Hana Segawa



★
はじめに

★
日々の学習

★
プログレスデータ

★
IEP
個別指導計画

★
まとめ

プログレスデータ管理

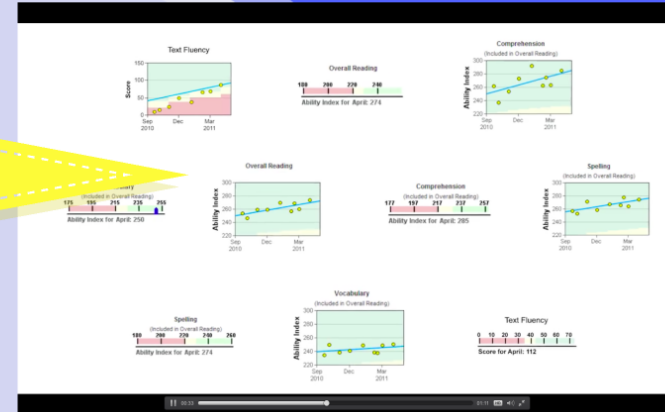
どのように？



効果



Reading



- ~毎月のテスト結果がスキルごとに
グラフで表示される
- ~生徒一人ひとりの得意、不得意が表示される
- ~クラス、学年ごとの習得度も表示可能
- ~生徒のプログレスに合ったスキルを練習できる

プログレスデータ管理

どのように？



効果





効果

- ~教員の採点時間が大幅軽減
- ~生徒中心の自立学習
- ~保護者とのコミュニケーションがスムーズに
- ~ペーパーレス
- ~転校、転入の引き継ぎがスムーズに

プログレスデータ管理

どのように？



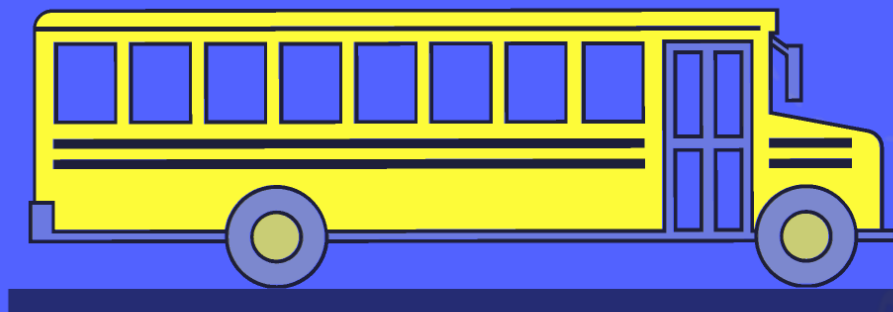
効果



アメリカの教育現場での 効率的なデータ管理



Hana Segawa



★
はじめに

★
日々の学習

★
プログレスデータ

★
IEP
個別指導計画

★
まとめ

IEP
個別指導計画

The diagram features a large yellow circle on the left. A blue triangle with a dashed outline is superimposed on it, pointing towards the right. Inside the triangle, the text 'IEP' and '個別指導計画' is written in white. To the right of the triangle is a smaller light blue circle containing a dark blue clipboard icon. A faint blue arrow points from the right towards the clipboard icon.

IEP (Individualized Education Program)



合理的配慮 通常学級内で成功するために配慮される事項



年間目標 どのスキルをいつまでに？実現可能、測定可能な目標



サービス 誰が、どこで、どんな頻度で、どんなサービスか明記



プログレスデータ 100%中何%達成しているのか、その根拠

IEP (Individualized Education Program)



合理的配慮 通常学級内で成功するために配慮される事項



年間目標 どのスキルをいつまでに？実現可能、測定可能な目標



サービス 誰が、どこで、どんな頻度で、どんなサービスか明記



プログレスデータ 100%中何%達成しているのか、その根拠