

Moodleの利用状況からみる コロナ禍における医学教育の変遷

自治医科大学 医学教育センター 浅田義和
yasada@jichi.ac.jp



発表概要

- 2021年1月のサイバーシンポジウムでの発表
 - 自治医科大学におけるコロナ禍でのMoodle導入支援
 - 利用状況やアンケート結果の報告
- 今回の発表
 - コロナ禍におけるMoodleの利用状況の整理
 - 利用されたMoodleの機能の種類や利用時期・回数
 - 医学教育における課題や今後の展望

対象となる大学（自治医科大学）について

- 自治医科大学医学部（栃木県）
 - **全都道府県**から2-3人ずつの入学
 - 基本は**全寮制**
 - 1学年あたり約123名
- カリキュラム
 - 1～3年：講義中心（解剖等の実習を含む）
 - 4～5年：臨床実習中心（6年の前半まで）
 - 6年の後半：総括講義中心
- COVID-19対応
 - 2020年の4月に授業を一時中止、オンライン授業の準備
 - このとき、学生は一時的に各都道府県へ帰省



自治医大医学部でのコロナ対応：Moodle利用

2020	4月	5月	6-7月	9月以降
1-3年生	月末より Moodle利用開始	Moodleを継続	7月には一部で対面再開	対面で分散授業 Moodleは補助教材に利用
4-6年生	休止	連休後より Moodle利用開始	Moodleを基本 (一部 BigBlueButton)	対面とMoodleを併用 一部はBigBlueButtonも利用

2021 (2022も同様)	通常時	感染拡大時
1-3年生	基本的には対面授業 (分散) +	対面で分散授業 またはMoodleでのオンデマンド
4-6年生	院内での臨床実習 ※Moodleも課題として併用	対面とMoodleを併用 一部はBigBlueButtonも利用

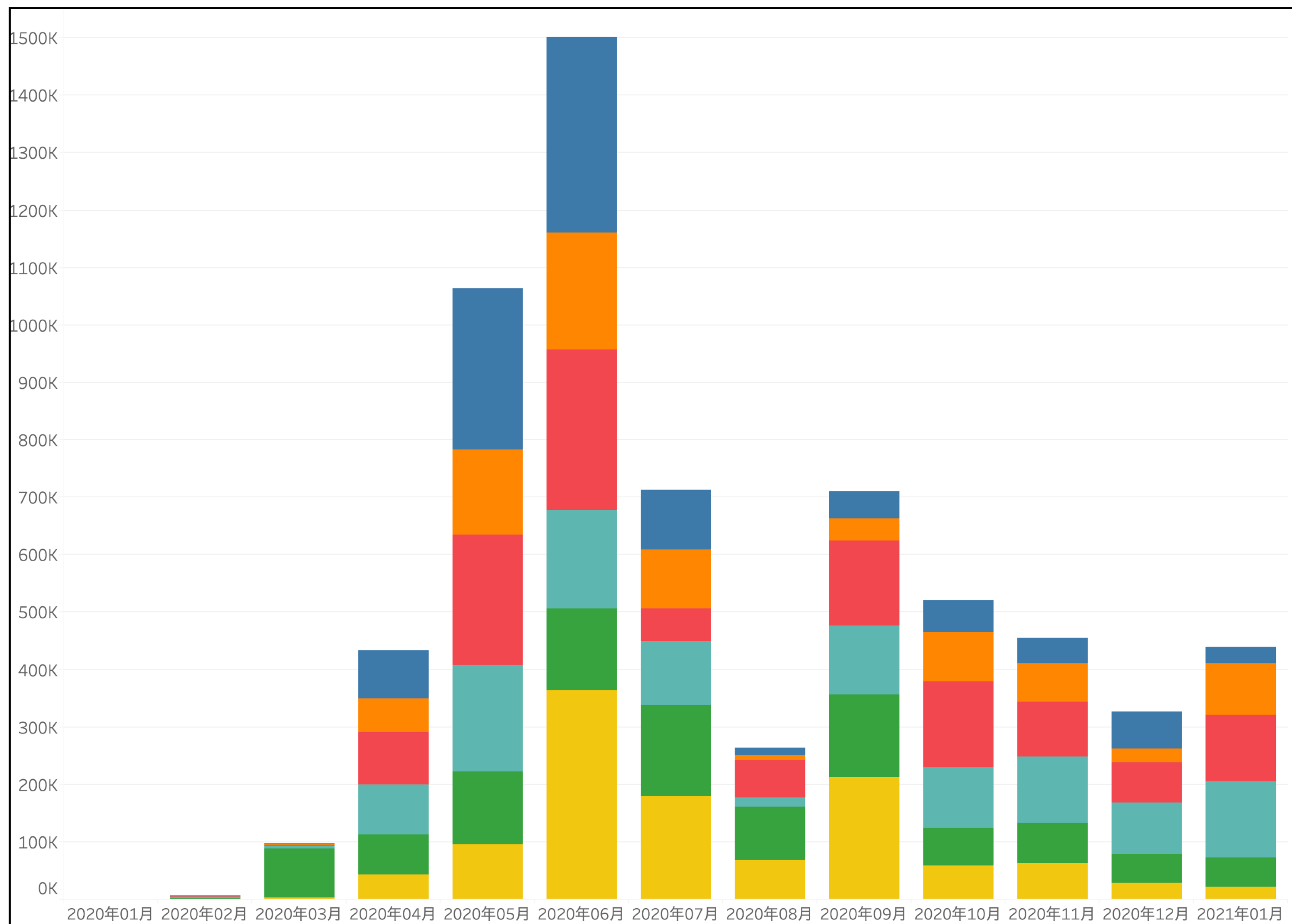
2020の前半：ほぼオンライン

2020の後半以降：講義は基本的に 対面・分散型

2021年1月（第25回）のサイバーシンポジウム資料より

月間でのログ件数

※ログインや
コースページの表示も
すべて積算

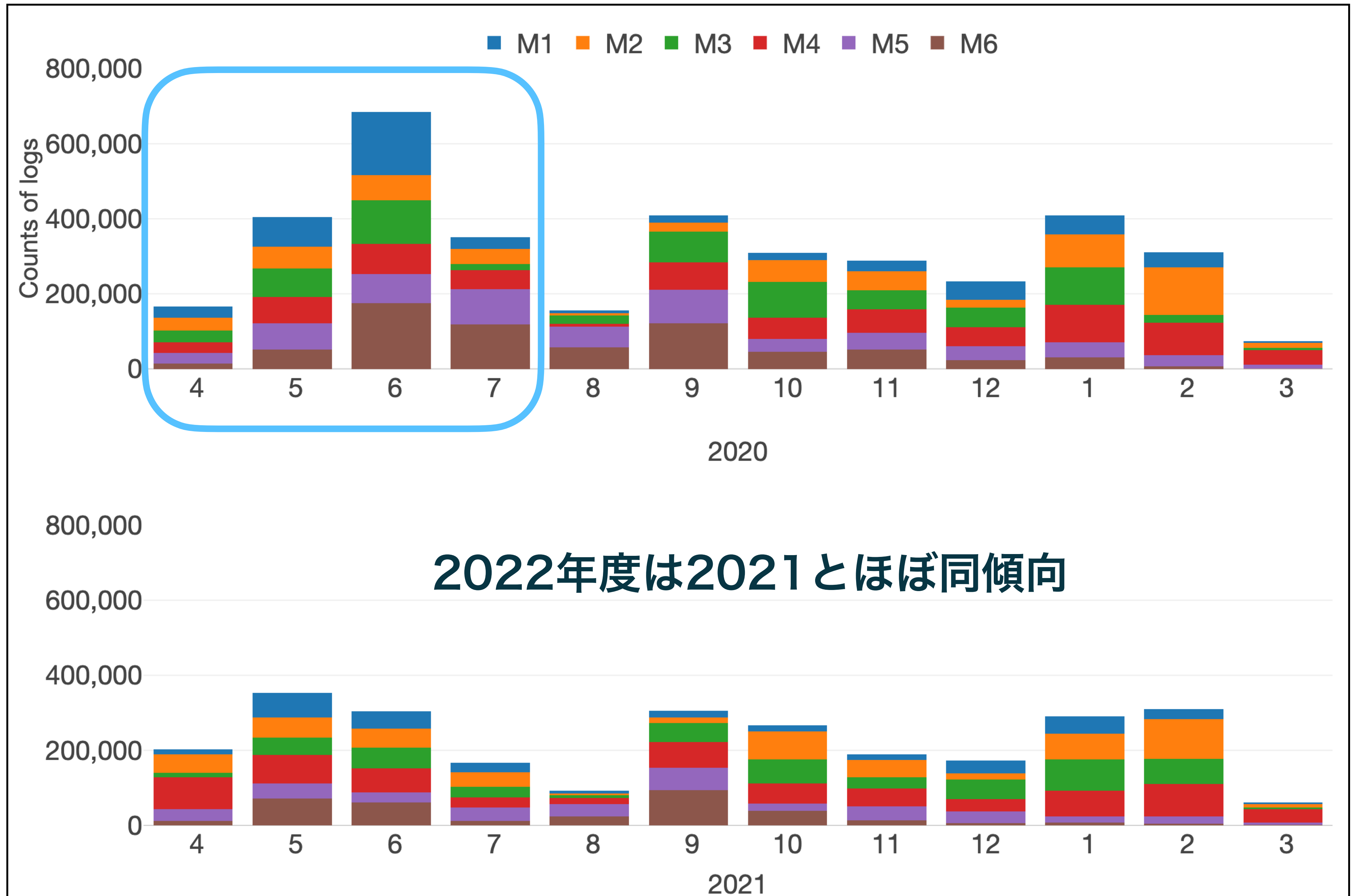


1) 2020年度・2021年度の利用

月間でのログ件数

Moodle内の
活動ログに限定、

「ログイン」等は
除外して算出

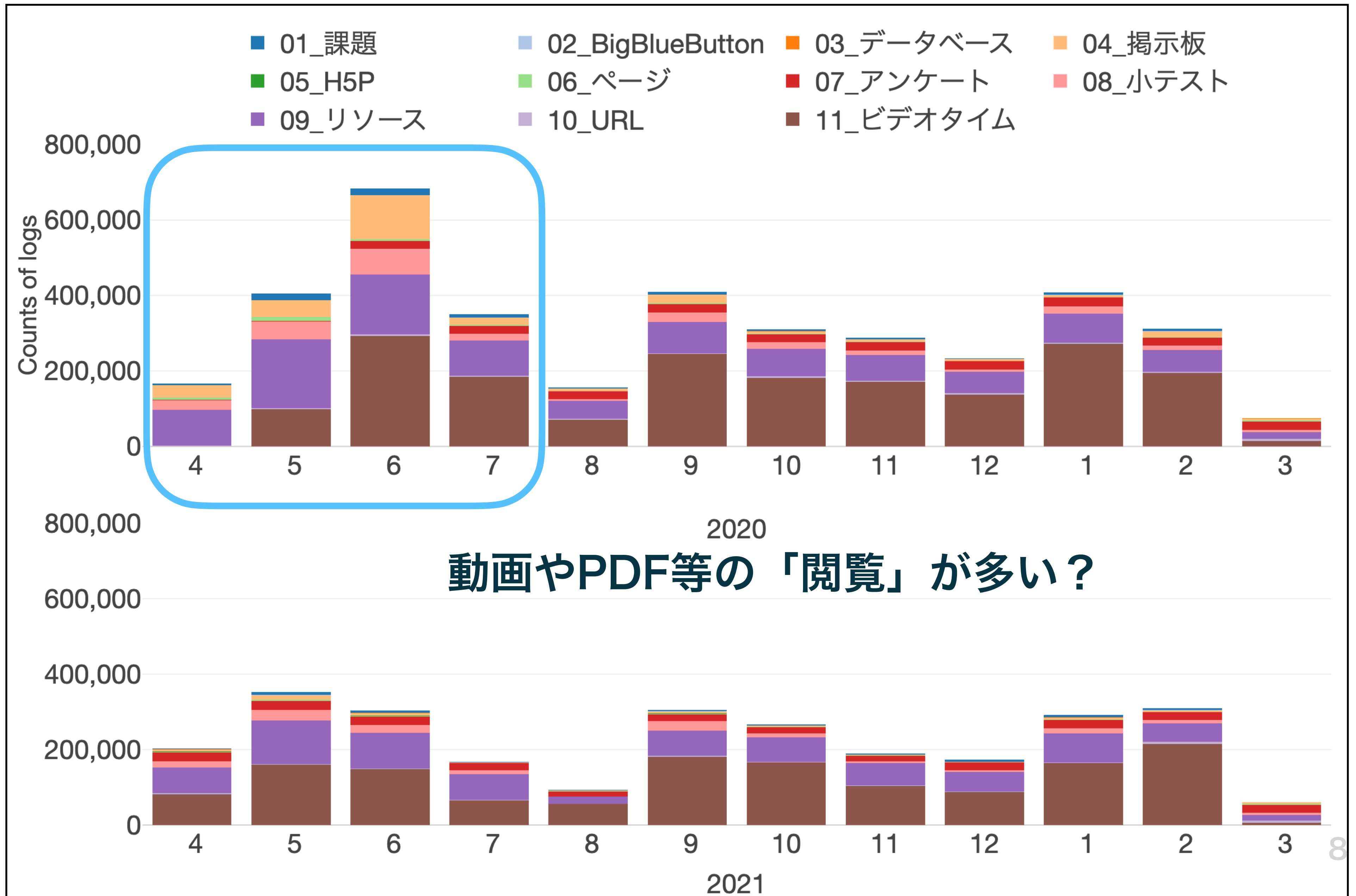


2) 2020年度・2021年度の利用：機能別

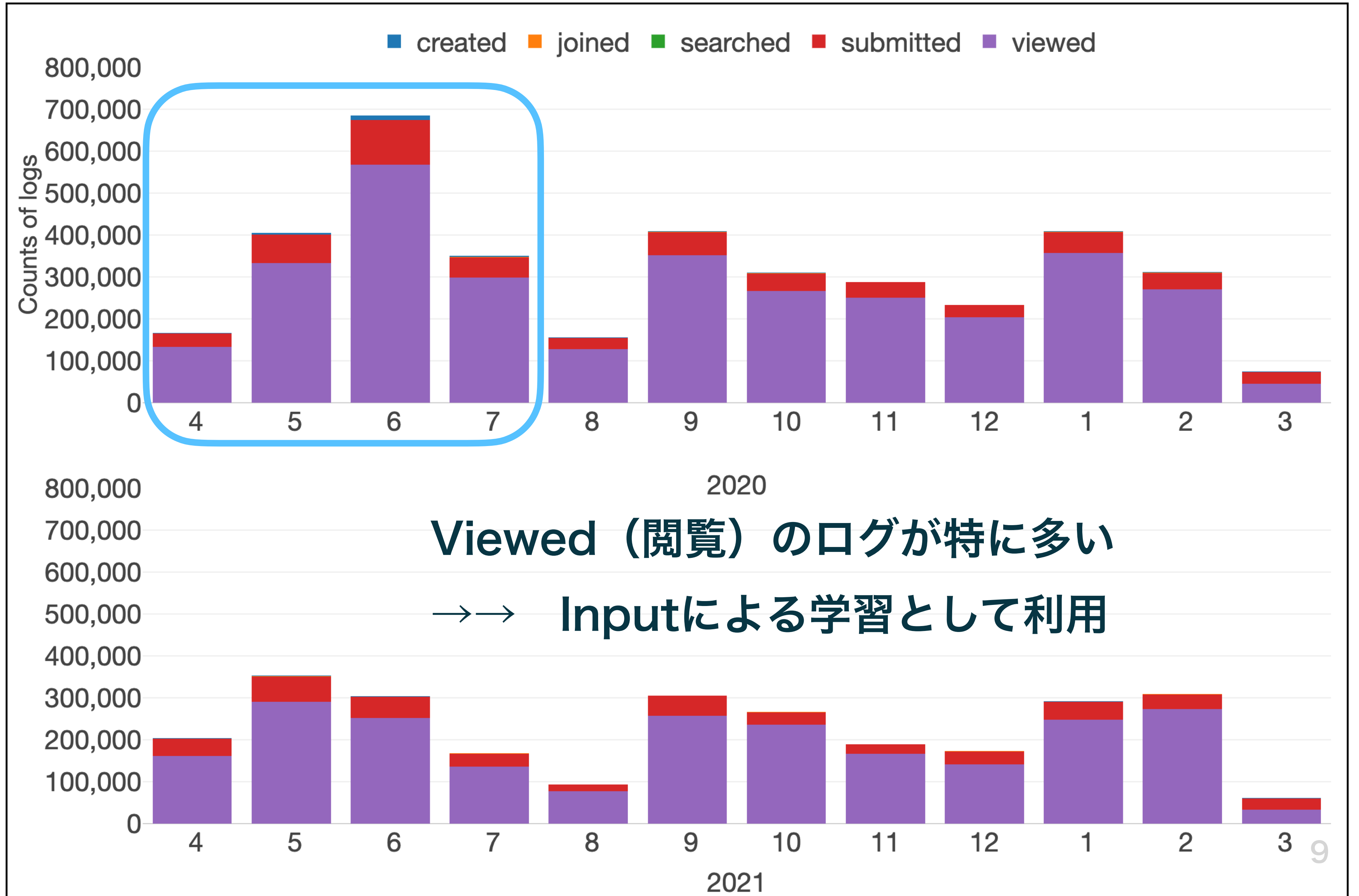
月間でのログ件数

アンケートは
学生の健康管理で
毎日利用

ビデオタイム：
Vimeo閲覧の
プラグイン



3) 2020年度・2021年度の利用：行動別



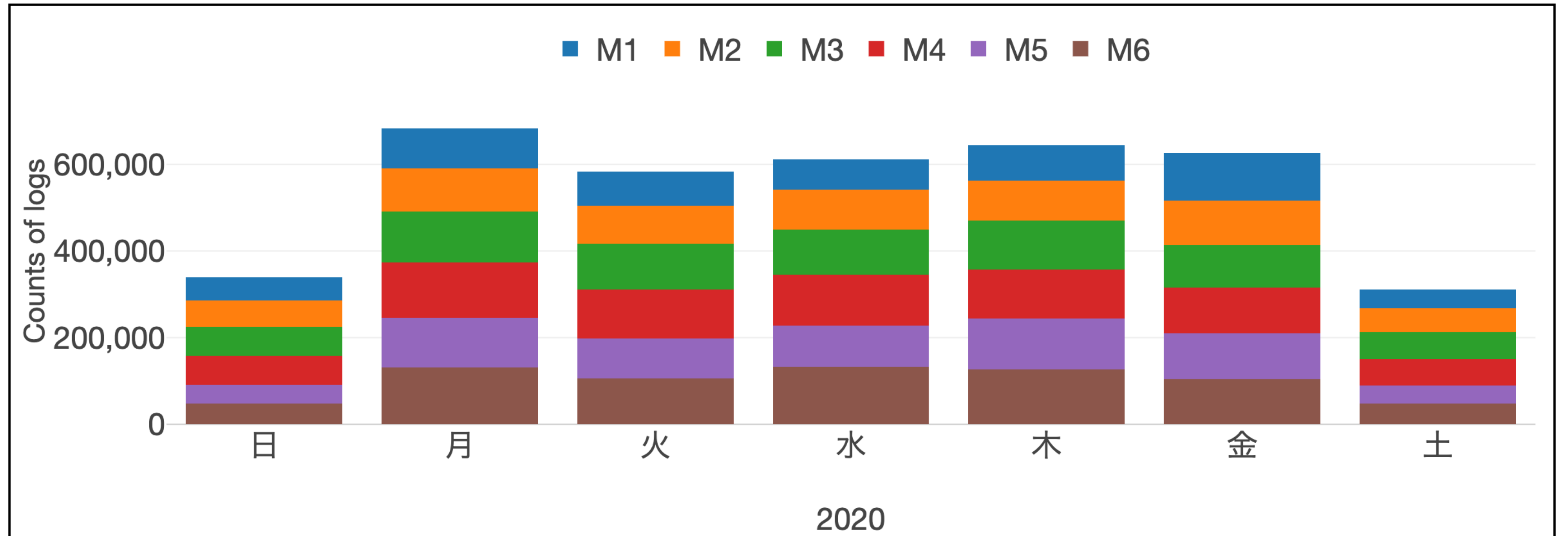
viewed (閲覧)
 ・ビデオタイム
 ・リソース

submitted (提出)
 ・小テスト
 ・課題

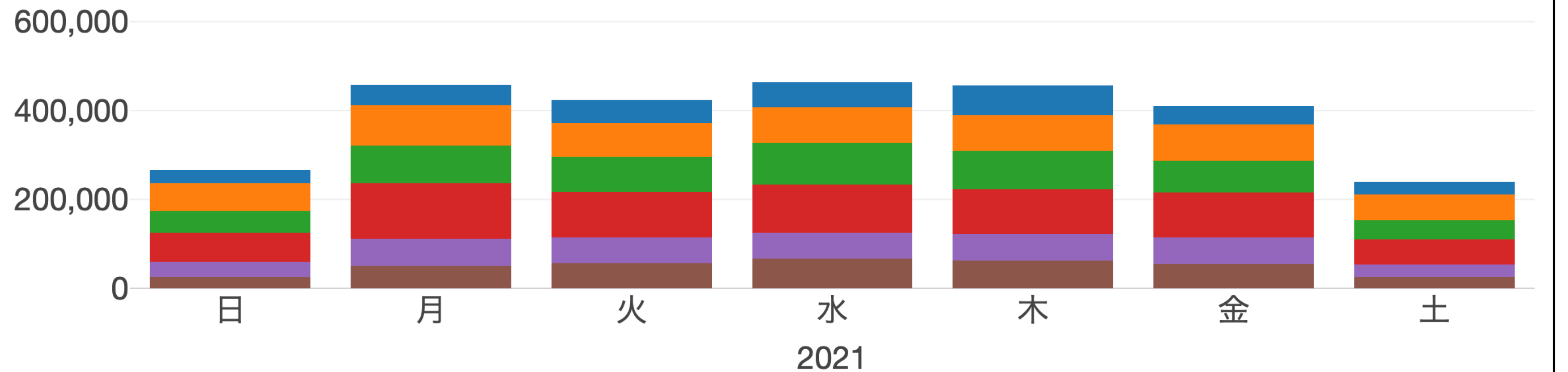
Viewed (閲覧) のログが特に多い
 →→ Inputによる学習として利用

4) 曜日別ログ

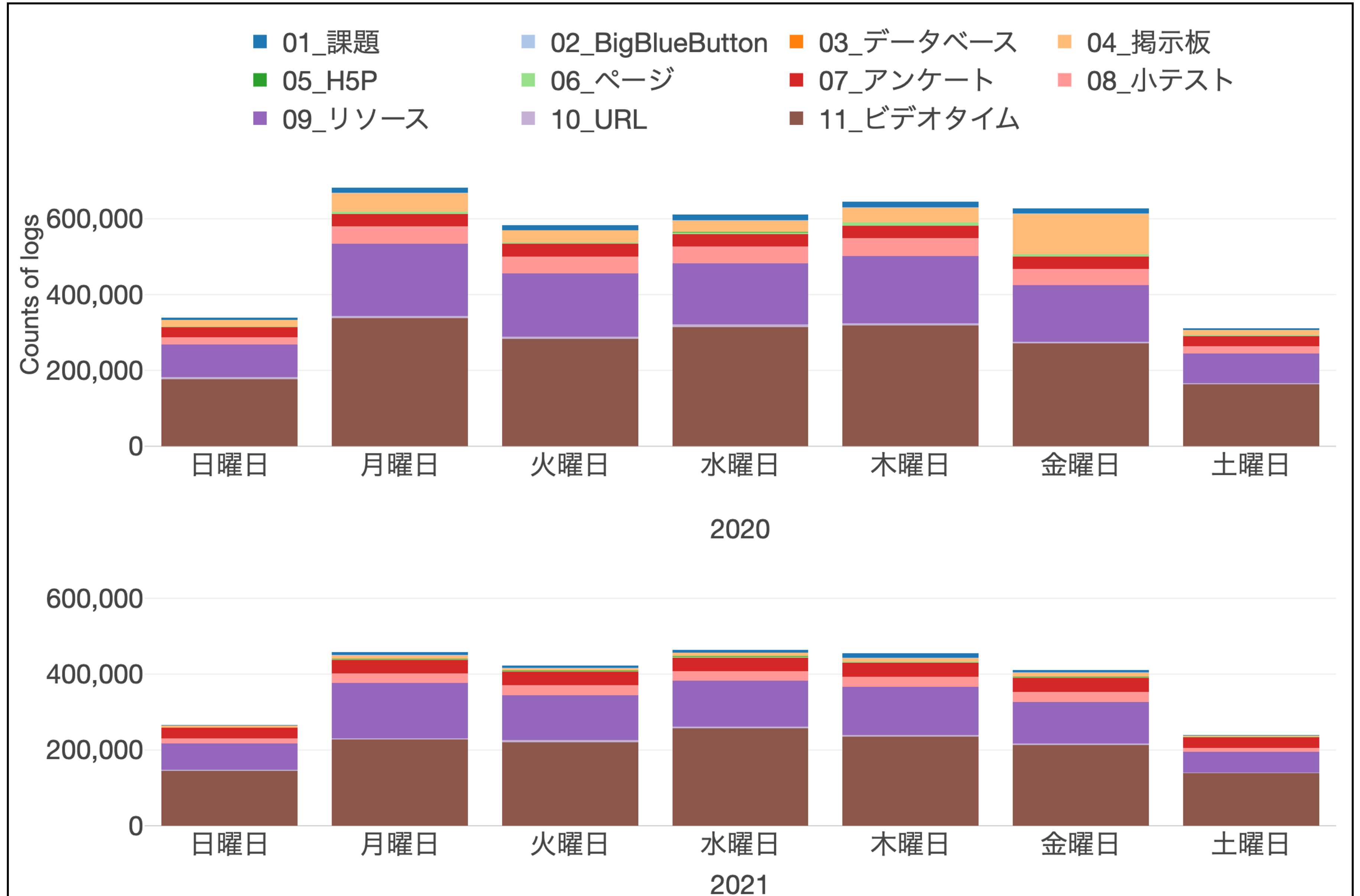
月間でのログ件数
※Moodle内の
活動ログに集約



平日は大きな差はなし、土日は利用が低下



5) 曜日別ログ：機能別



月間でのログ件数

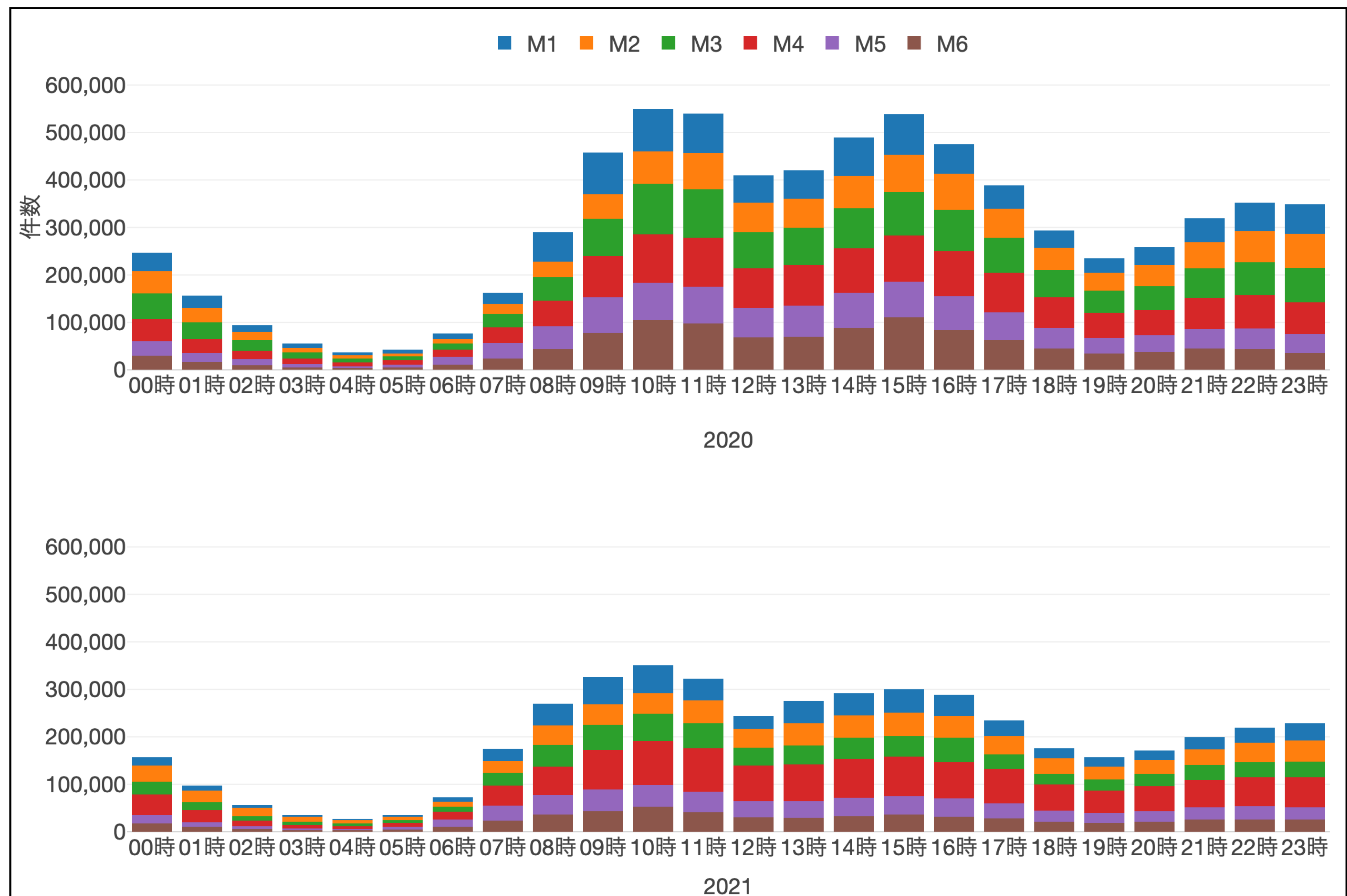
※Moodle内の
活動ログに集約

2020年度の金曜に
掲示板の利用大

掲示板における
ディスカッションでの
利用増

6) 時間別ログ

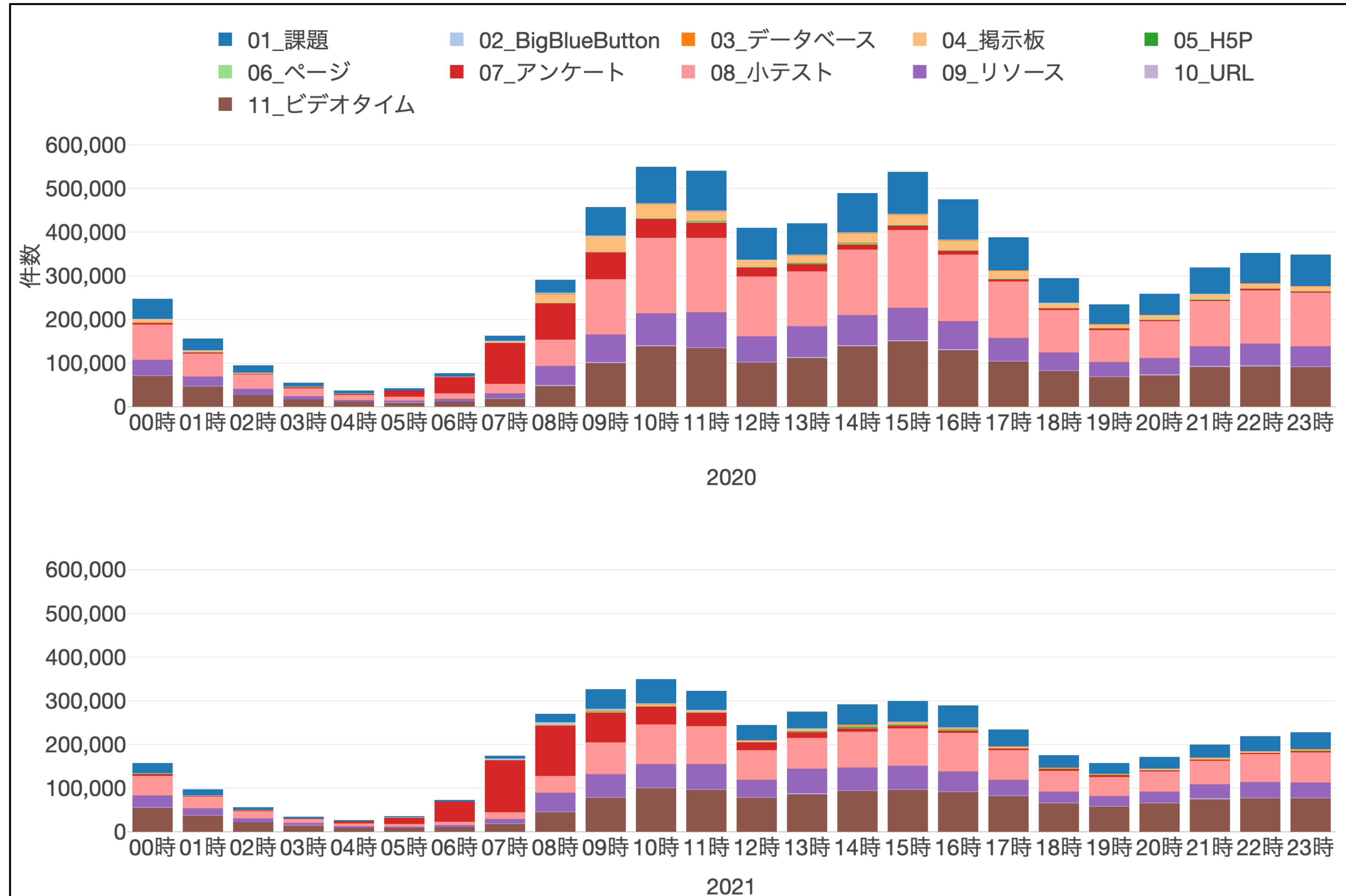
少ないが
深夜の利用もある



7) 時間別ログ：機能別

アンケートは
健康管理で利用

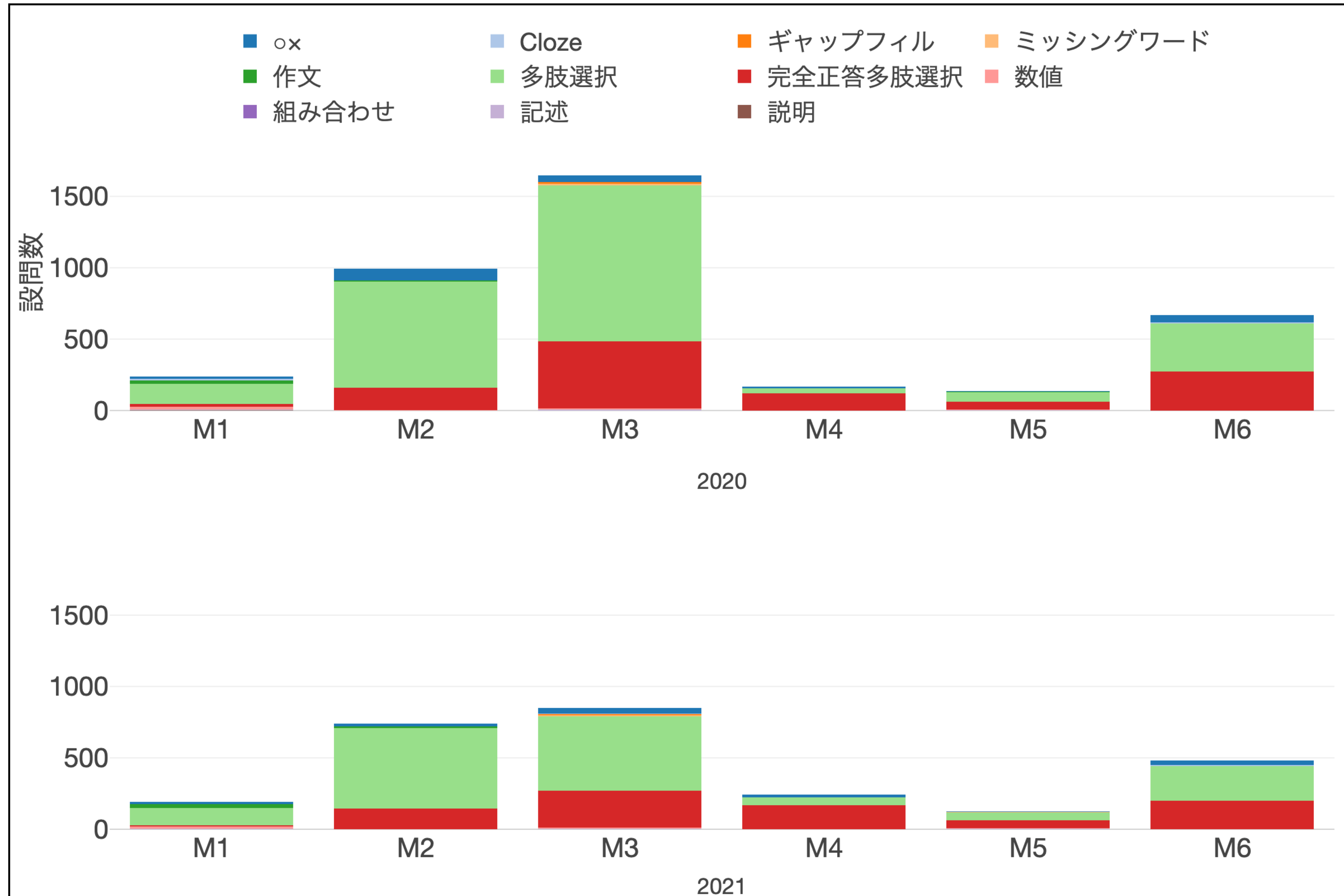
他の機能は時間による
大きな差はない



8) Moodle内で用いられた小テスト：設問数

利用の大半は多肢選択

- ・ 国家試験に準じる形
- ・ 初回説明会で利用



9) Moodle内で用いられた小テスト：小テスト数

利用の大半は多肢選択

- ・ 国家試験に準じる形
- ・ 初回説明会で利用

2年・3年・6年が多く

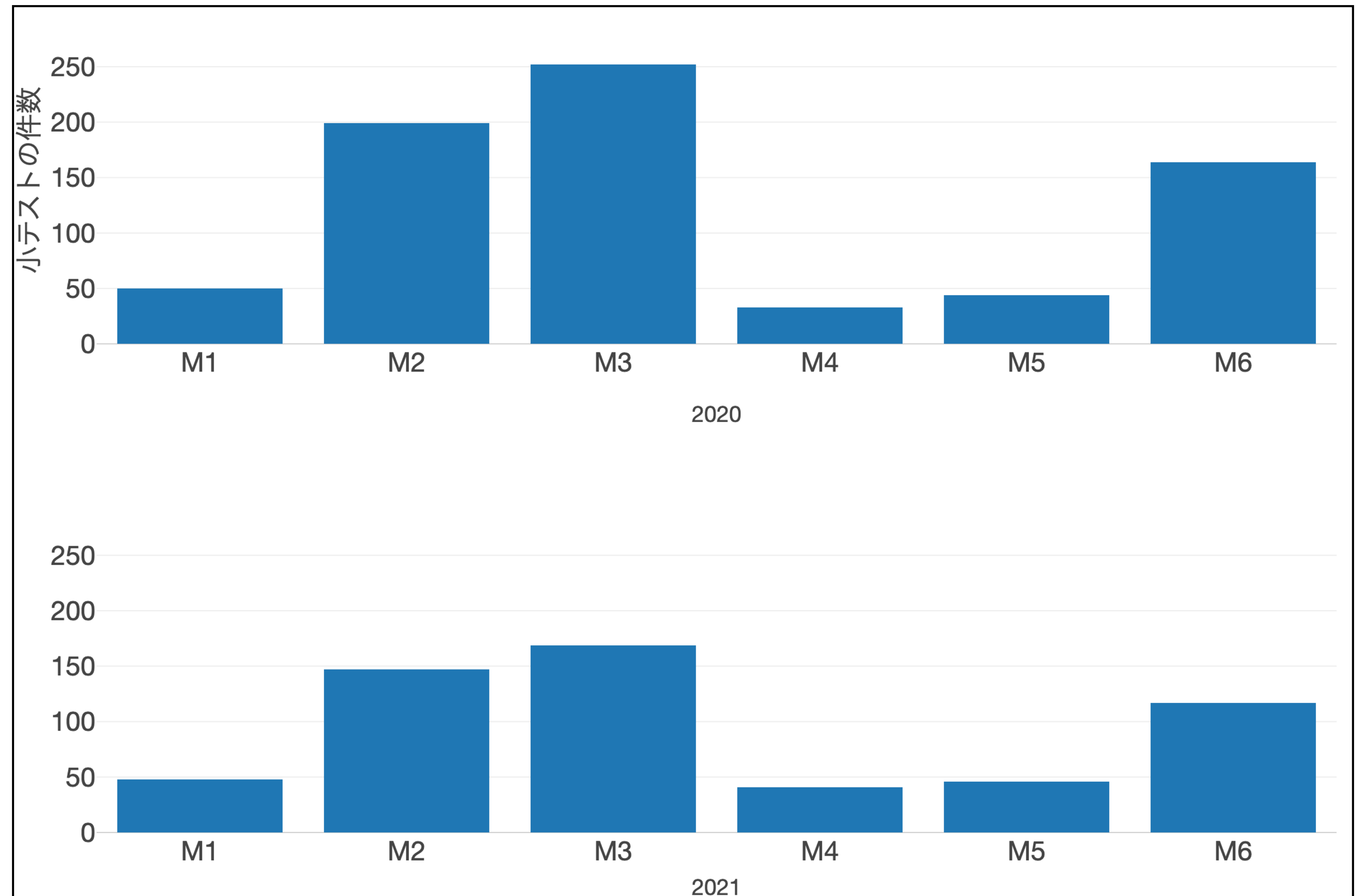
1年・4年・5年は
利用が少ない

少人数での科目で

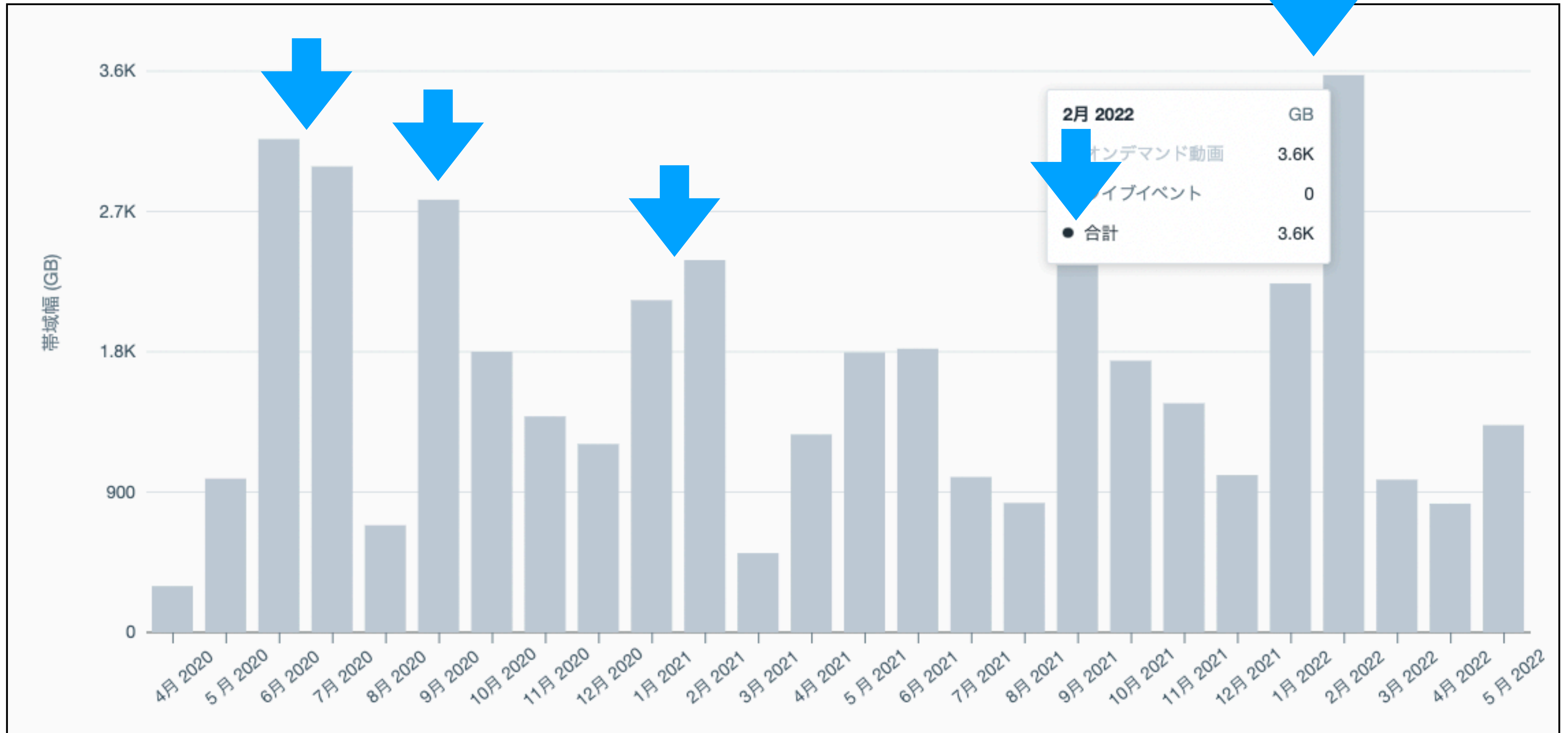
「課題」利用が多い

1年は選択必修（教養）

4-5年は臨床実習



10) 動画コンテンツ (Vimeo) の利用

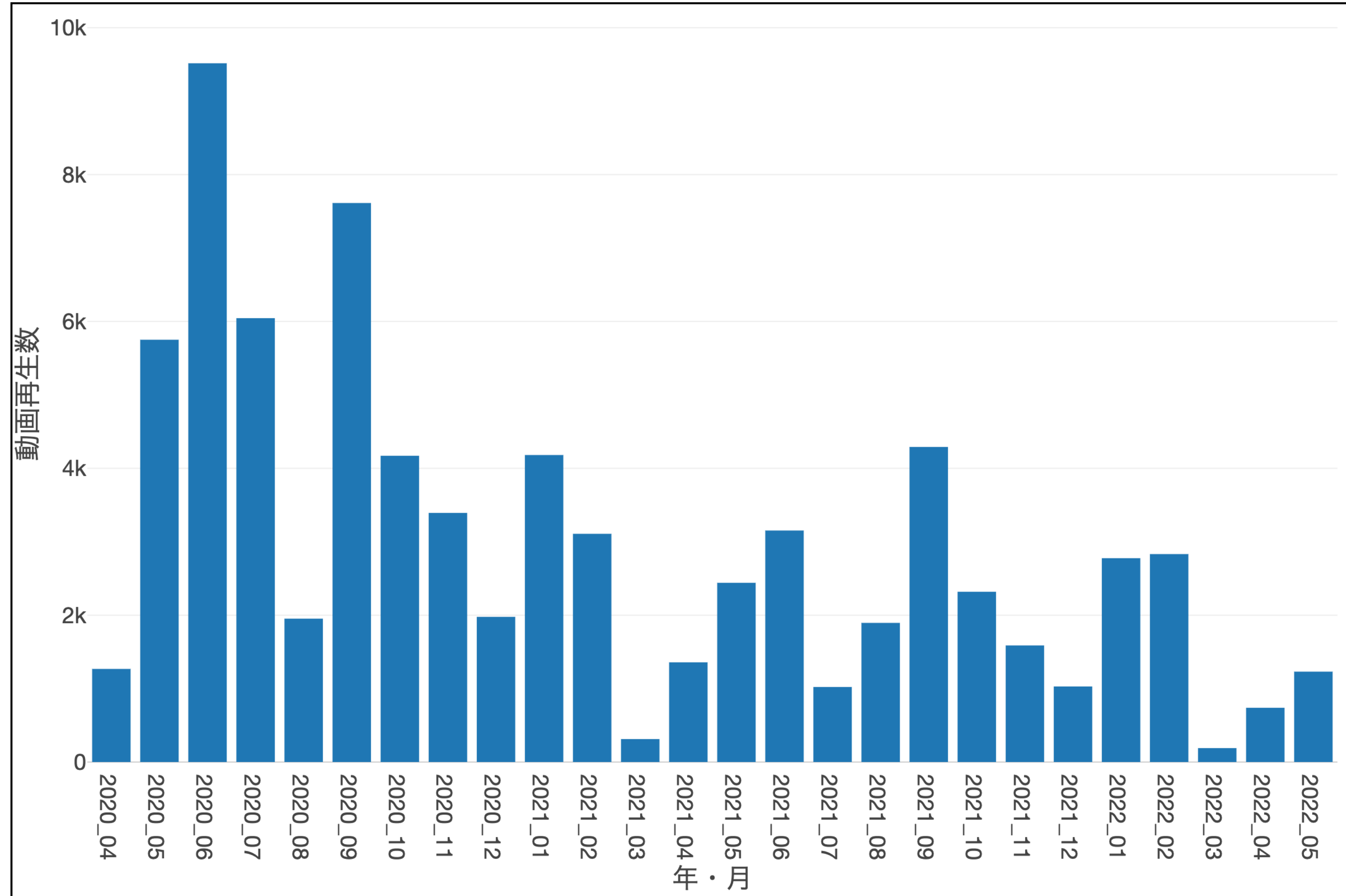


- 月間の利用 (帯域) 増にともなう上位プランへの変更

11) Vimeoの閲覧動画数：総閲覧数

閲覧数が突出して
増加したわけではない？

学内からの閲覧により
IPアドレスが揃っていた？



利用ログに関する総括

- Moodleの利用：対面授業・実習が再開してからも完全オンデマンドの時期の6割程度で継続利用
- 利用されている活動の種類には大きな変化なし
 - PDFや動画の閲覧が主体
 - 小テストの利用は多肢選択が大半
 - 国家試験や共用試験CBT等を意識した形式
 - 4年・5年は小テストの利用が相対的に少ない
 - 少人数での臨床実習→レポート課題が主体

2022年度以降の支援：利用方法と合わせた機能の解説

- 小テストの活用
 - 多肢選択の設問追加支援 → インポート用プラグイン
 - ドラッグ&ドロップや穴埋め形式に関する説明会
- データベース：臨床実習における経験症例の記録
 - 簡易ポートフォリオとしての活用
- 課題：（レポート）の剽窃チェック
- H5P
 - シナリオ型の教材
 - インタラクティブビデオ

2022年度以降の支援： 緊急連絡用のメッセージ

- 急な授業変更や自室待機の連絡用
- アナウンスメントとは別途で利用
※通知が埋もれないようにする



厚生労働科研（R03～：研究分担者）

- ICTを利用した医学教育コンテンツの開発と活用に向けた研究

- 研究1：医学教育コンテンツの開発

- 研究2：医師国家試験のCBT化

上：予診票

下左：シナリオ教材 下右：診療録

60歳の男性が来院した。次の予診票を読み、医療面接の動画をみて設問へ進んでください。
(COVID-19が発生していない設定です)

(ふりがな)	じち うめお	性別	記入日時	20XX年9月11日午前7時10分			
患者さんのお名前	自治 梅男	<input checked="" type="radio"/> 男性 <input type="radio"/> 女性	生年月日	19XX年9月10日 (60歳)			
記入した人の名前 (患者さんとの関係)	自治 梅太郎	(長男)					
今日はどうされましたか。	10日前から頭全体が痛い。5年前から時々後頭部におもい痛みがあったが、今までの頭痛と違っていつまでも続いており、しかも悪化しているのでよくみてほしい。						
これまでにかかった病気（とくに通院したり入院したりしたことがあるもの）はありますか。何歳から何歳までのことですか。	健康診断など受けていません。2か月前に家の中で脚立に乗って高いところのものを取ろうとして、転倒して後頭部をうった。それも関係あるか気になります。						
タバコは何歳から何歳まで、1日平均何本吸っていました（す）か。	歳～ 歳	本/日	アルコールは何歳から何歳まで、1日平均何をどれくらい飲みました（す）か。	20歳～ 歳 日本酒 2合/日			
アレルギーはありますか。	はい <input checked="" type="radio"/> いいえ <input type="radio"/>	何に対するアレルギーですか：					
血縁の人や同居の方で病気やけがのために通院や入院をされた方はいますか。（誰が、何歳時、どのような病気・けがで、などできるだけ詳しく書いてください）	両親は老衰。						
身長	163 cm	体温	36.8℃	血圧	140/90 mmHg	SpO ₂ (room air)	
体重	60 kg			脈拍	76/分、整		97%

- 「臨床現場での診療」を

想定したシナリオ基盤型の学習

- 診療プロセスを通じて臨床推論を学ぶ

- シナリオを進めながら

適宜、診療録を記載する

次のシーンに進む。(戻れなくなります)

予診票を見ながら行った医療面接の様子を動画で示す。

診療録を入力してください。

- 患者情報
- 病歴
- 現症・検査所見
- プロブレムリスト～考察
- 診療録の出力・提出

病歴

主訴 *

現病歴 *

既往歴 *

生活歴 *